

# YMC<sup>2</sup>

## Kylmedelkylda Vätskekyllaggregat med magnet centrifugal kompressor

Kyleffekter från 755 kW till 1970 kW

Enligt Eurovent Standard Villkor möter denna produkt A Klass energieffektivitetsnivåer.



### Nu även för R513A

#### Fördelar

Det mest avancerade vätskekyllaggregatet erbjuder följande:

**Förhöjd effektivitet** Uppnås genom användning av aktivberöringsfri magnetlagerteknik och variabel hastighetsreglering.

#### Förhöjd hållbarhet

Erhålls genom läckagefri köldmediekonstruktion, lägre fyllningsmängd och fallfilmsförångare.

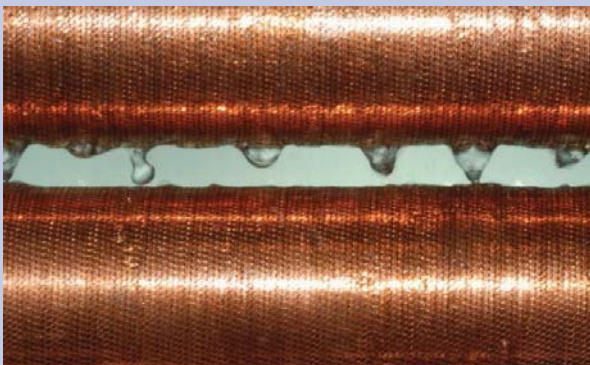
#### Låga ljudnivåer

Avancerad teknik resulterar i ljudnivåer så låga som 73 dB(A).

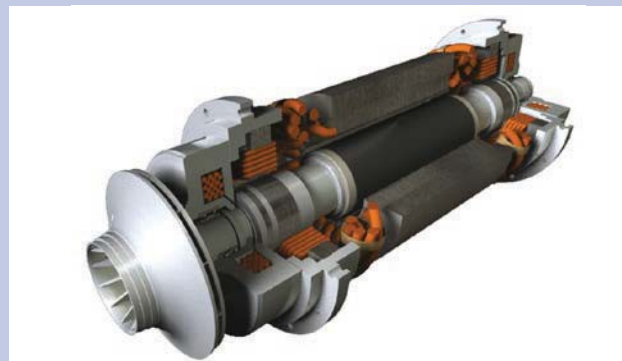
#### Överlägsen pålitlighet

Användning av aktiv beröringsfri magnetlagerteknik eliminerar friktion med behov av smörjning och resulterar i ett tystare och mera pålitligt vätskekyllaggregat.

Foto med tillstånd av LTCMlab of the Ecole Polytechnique Fédérale de Lausanne, Schweiz



Fallfilmsförångare är effektivare eftersom köldmedium sprejas över rören och höjer värmeöverföringen samt minskar köldmediefyllningen med 30%.



För att eliminera mekaniska kontaktförluster i drivlinan så använder YMC2 aggregaten en permanentmagnet motor och aktiv magnetlager-teknologi.

# Kylmedelkylda Vätskekyllaggregat magnet centrifugal



YMC<sup>2</sup> S0900AA till S1900AB

## Nominell effekt (\*)

YMC <sup>2</sup>	S0900AA	S1000AA	S1100AA	S1200AA	S1300AB	S1400AB	S1500AB	S1600AB	S1700AB	S1800AB	S1900AB
Kyleffekt (kW)	900	1000	1100	1200	1300	1400	1500	1600	1700	1800	1900
EER	6.39	6.44	6.42	6.33	6.4	6.4	6.4	4.42	6.64	6.6	6.55
ESEER	8.32	8.83	9.15	9.4	9.42	9.5	9.7	9.83	10.2	10.3	10.5
Ljudtrycksnivå 1 m (dBA)	73	73	73	73	73	73	73	73	73	73	73

Kyleffekt enligt Eurovent, KB in/ut 12°C/7°C, Kylmedel kondensor in/ut 30°C/35°C

(\*) YMC<sup>2</sup> är skräddarsydda och finjusterade aggregat. Dess prestanda blir fabriksjusterade för att passa de exakta behoven baserade på den specifika projektdriften.

## Tekniska data

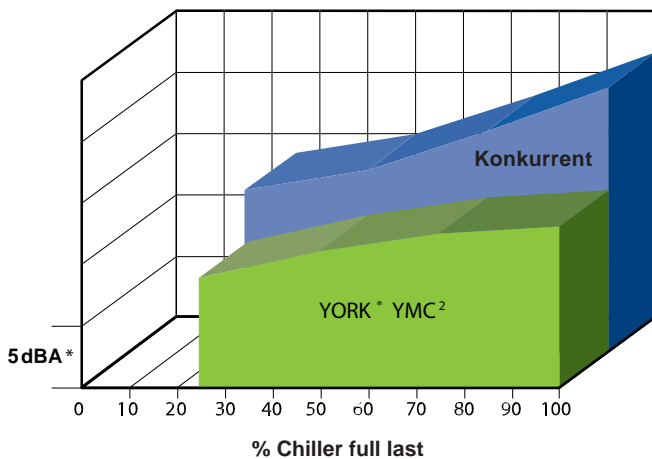
YMC <sup>2</sup>	S0900AA	S1000AA	S1100AA	S1200AA	S1300AB	S1400AB	S1500AB	S1600AB	S1700AB	S1800AB	S1900AB	
Mått	Längd mm	4267				3918	3943			5163		
	Bredd mm	1651				1791	2007					
	Höjd mm	2362				2118	2573					
Vikt (kg)	5340	5800	5810	5810	6579	7809	7809	7944	9442	9942	9942	
KM-fyllning (kg)	255	280	280	390	397	443	442	452	639	639	639	

Anm.:

1. Alla mått är ungefärliga. Korrekta mått på begäran.
2. Kölmediefyllning och transportvikt varierar beroende på antal rör.
3. Transportvikt är baserad på komplett ihopsatt och fylld enhet.
4. Hänvisning till produktritningar för detaljerad information för vikt.

## Överlägsen ljudreducering

A-Vikts ljudtrycksnivå (dBA (re: 20µPa))  
Uppmätt i enlighet med AHRI-575

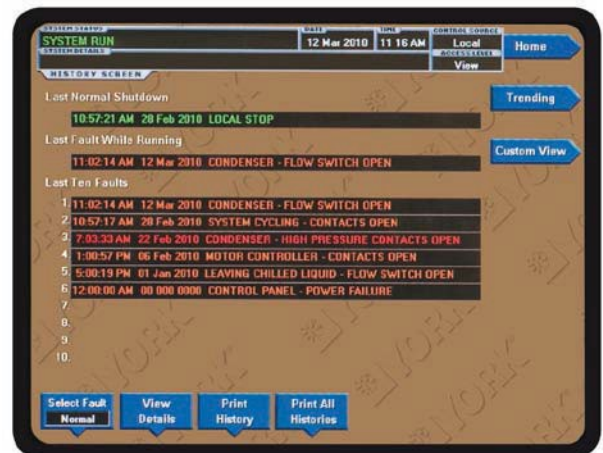


YMC<sup>2</sup> är mycket tystare än andra tillverkares enheter med magnetlagerteknik, ungefär hälften tystare. \*Anm.: varje segment på Yaxeln = 5 dBA,

## Kompakt design

Idealisk för eftermontering, ytterligare YMC<sup>2</sup> tillval (2.44 m) tillgängliga. Kontakta oss för ytterligare information.

## OptiView kontrollcenter



OptiView kontrollcenter visar komplett diagnostik för att påskynda felsökning.



Vi förbehåller oss rätten att utan avisering ändra och korrigera uppgifter i broschyren.



TPI Klimatimport AB

www.tpiab.com

info@tpiab.com

