

Svensk Energiutbildnings

# BBR-dag

**Seminarium om byggreglerna med fokus på energi, VVS, fukt och dagsljus.**

**Tid & plats:** Göteborg  
Stockholm  
Malmö

torsdag 10 nov 2016  
onsdag 23 nov 2016  
fredag 2 dec 2016

**Avgift:** 3 900 kr exkl moms

I våras skärptes energikraven och snart släpper Boverket BBR24 och den helt nya föreskriften BEN. Aviserade nyheter är bland annat tydligare krav på verifiering av byggnaders energianvändning och en definition på normalt brukande. Detta underlättar bygglovshanteringen men leder troligtvis också till ökad kontroll från Byggnadsnämndernas sida. På seminariet går vi igenom alla nyheter och ser hur de påverkar arbetsmetoder och byggnadsutformning.

Men seminariet innehåller mycket mer än så. I ett eget avsnitt reder vi ut ett antal VVS-frågor i BBR. Och så gör vi en djupdykning i de svåra men viktiga områdena fuktsäkerhet och dagsljusinsläpp.

Här finns spetskunskap att hämta för den erfarna och grundkunskap för den som är lite nyare i branschen.

Välkommen!



# BBR-dag

## Program

### 8.30 – 9.00 Registrering

### 9.00 – 9.40 Om nyheter i BBR och nya föreskriften BEN

Inom kort släpper Boverket BBR24. Aviderade nyheter är bland annat tydligare krav på verifiering av byggnaders energianvändning. I den nya föreskriften BEN definieras normalt brukande, vilket underlättar bygglovshandlingen och är en förutsättning för kommande NNE-krav. Vi går igenom nyheterna och sätter dem i sitt sammanhang.

*Mats Östlund, AB Svensk Byggtjänst*

### 9.40 – 10.40 Praktiska konsekvenser av skärpta energikrav

I våras skärptes energikraven i byggreglerna återigen, denna gång med upp till nästan 20 procent beroende på byggnads-kategori och klimatzon. Vi applicerar energikraven i några olika typhus och resonerar om vilka bygg- och installations-tekniska lösningar är mest lämpade för att målen ska nås?

I miljöcertifieringssystemet Miljöbyggnad har motsvarande energikrav ställts sedan flera år tillbaka. Vilka lärdomar om teknikval och arbetsmetodik har detta gett oss?

*Catarina Warfvinge, Bengt Dahlgren AB*

### 10.40 – 11.00 Kaffepaus

### 11.00 – 11.40 Praktiska konsekvenser av tydligare verifieringskrav och BEN

I föreskriften BEN reglerar Boverket hur normalt brukande ska hanteras i energiberäkningar och projektering vid bygglov. Metodiken och angivna värden bygger i stor utsträckning på Svebys förarbeten, men skillnader finns. Vi går igenom innehållet och diskuterar hur det ska tolkas och tillämpas. I vilken utsträckning kommer det tydligare regelverket kring verifiering att påverka Byggnadsnämndernas kontroll av byggnaders energibehov?

*Per Levin, Projektengagemang AB*



# BBR-dag

## Program forts.

### 11.40 – 12.30 Dagsljus i byggnader

BBR ställer krav på "god tillgång till direkt dagsljus" och hänvisar till en standard vid dimensionering av glasytor. Vad innebär detta i praktiken och hur projekterar man för få god tillgång till dagsljus utan att inomhusklimatet äventyras och energi-behovet rusar iväg?

*Catarina Warfvinge, Bengt Dahlgren AB*

### 12.30 – 13.30 Lunch

### 13.20 – 14.20 VVS-relaterade frågor i BBR

Sedan snart tio år har Mats Östlund svarat på frågor om byggregler i EMTF:s tidning *Energi & Miljö*. Frågorna speglar branschens behov av förtydligande inom områden som luftkvalitet, arbetsmiljö, tappvattensystem, brand, säkerhet och ändring av byggnad. Mats går här själv igenom de mest efterfrågade och aktuella.

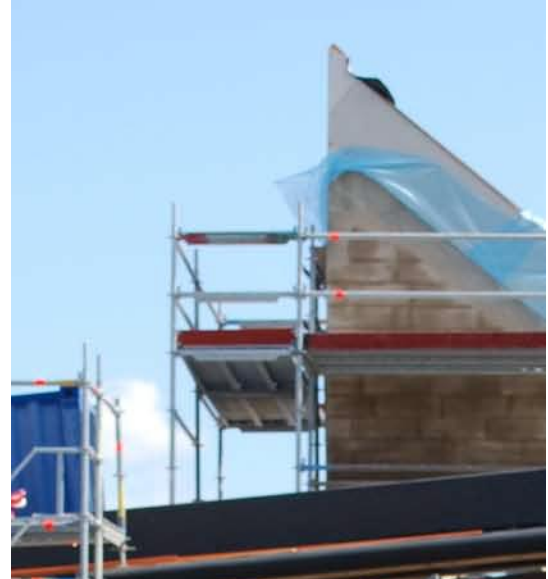
*Mats Östlund, AB Svensk Byggtjänst*

### 14.20 – 14.40 Kaffepaus

### 14.40 – 16.00 Ökar risken för fuktskador i välisolerade hus?

Idag uttrycker många sin oro för framtida fuktproblem i dagens välisolerade byggnader. Frågan är komplicerad. Fukt i byggnader kan uppstå i många olika former och drabbar olika beroende på utomhusklimat, konstruktionslösning och ventilationsförhållande. Vi går igenom hur man minimerar riskerna i projekteringen, i byggprocessen samt i driftsättningen.

*Anders Kumlin, Anders Kumlin AB*



# BBR-dag

## Anmälan

**Göteborg:** tors 10 nov 2016 - [Lilla Bommen Konferenscenter](#)

**Stockholm:** ons 23 nov 2016 - [Solna Access Konferens](#)

**Malmö:** fre 2 dec 2016 - [Quality Hotel View](#)

Seminarieret börjar kl. 9.00 och slutar kl. 16.00

**Avgift:** 3 900 kr exklusive moms

Inkluderar kurslitteratur samt kaffe och lunch.  
Faktureras i efterhand, betalningsvillkor 30 dagar netto.

**Anmälan:** Antalet platser är begränsat.  
Anmälan är bindande, men kan överlåtas  
Anmälningssformulär:  
[www.svensk-energiutbildning.se](http://www.svensk-energiutbildning.se)

**Information:** kursansvarig Per Qvistbäck  
e-post: [info@svensk-energiutbildning.se](mailto:info@svensk-energiutbildning.se)  
telefon: 040-630 46 20

## Aktuella kurser

**Energisamordning vid nybyggnad och renovering**

**Praktisk energiberäkning med VIP Energy**

**Avancerad energiberäkning med VIP Energy**

**Uppföljning av byggnaders energianvändning**

**Täthetsprovning av byggnader**

**Moderna belysningslösningar**

Se vidare vår [kurskatalog on-line](#)

## Svensk Energiutbildning AB

Svensk Energiutbildning AB erbjuder energirelaterade utbildningar med huvudsakliga målgrupper inom bygg- och fastighetsbranschen. Information om våra seminarier och kurser finns på hemsidan: [www.svensk-energiutbildning.se](http://www.svensk-energiutbildning.se)

