

# Energisamordning vid nybyggnad och renovering

*Tid & plats: Stockholm, onsdag 9 mars 2016*

*Avgift: 4 400 kr vid anmälan senast 19 februari,  
därefter 5 400 kr (exklusive moms)*

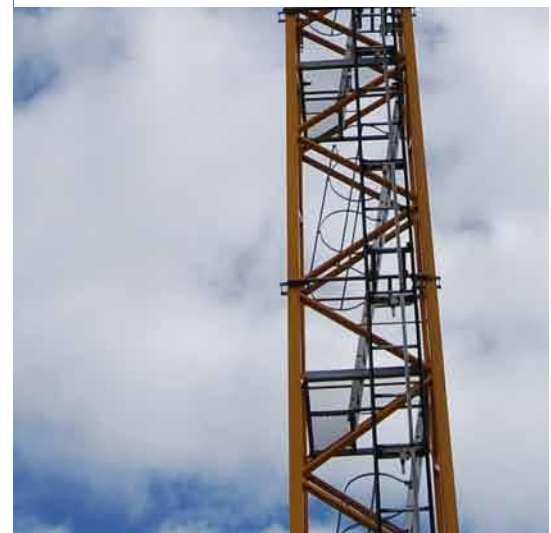
## Kurs om kvalitetssäkring av byggnaders energianvändning

När marknaden för några år sedan började efterfråga byggnader med allt lägre energibehov etablerades yrkeskategorin energisamordnare. Energisamordnaren ser till att beställarens krav uppfylls. Det kan gälla hela skalan från att byggnaden ska klara BBR:s krav till att uppfylla kriteriet för passivhus. Idag anges dokumenterad erfarenhet av energisamordning ofta som krav i upphandlingar.

En energisamordnare bör ha goda kunskaper i vilka faktorer som påverkar byggnadens energibehov, oavsett var i byggkedjan dessa hanteras. Inte sällan tar samordnaren ett stort ansvar för energirelaterade arbetsuppgifter som normalt hanteras av andra aktörer i byggprocessen.

Kursen introducerar dig i energisamordnarens praktiska arbete vid såväl nybyggnad som renovering. Vi vänder oss till dig som arbetar eller är intresserad av att arbeta som energisamordnare. Den är också lämplig för dig som fungerar som beställare av tjänsten.

Välkommen!



# Energisamordning

## Om kursen

### Kursinnehåll

Kursen introducerar dig i det praktiska arbetet som energisamordnare vid såväl nybyggnad som renovering. Vi fokuserar på hur energi- och inomhusklimatfrågor koordineras i byggprocessen och hur man fungerar som expertrådgivare åt berörda aktörer.

Varje avsnitt innefattar grundläggande teori, praktisk tillämpbar kunskap samt exempel från relevanta byggnadsprojekt. Vi demonstrerar också kort några utvalda datorprogram som kan användas i arbetet.

### Målgrupp

Kursen vänder sig till dig som arbetar eller är intresserad av att arbeta som energisamordnare i någon form. Den är också lämplig för dig som fungerar som beställare av tjänsten och vill veta mer om förutsättningarna.

### Kursintyg

Kursintyg delas ut på plats.

### Kursledare

*Helena Bülow-Hübe*, till vardags miljö- och energichef på Fojab AB.



# Energisamordning

## Kursprogram

### 1. Energifrågornas väg genom byggkedjan

En mängd faktorer påverkar en byggnads energibehov. Vilka är dessa och var i byggkedjan hanteras de?

### 2. Energisamordnare som yrkesroll

Vi inleder med några frågor kring yrkesrollen, men ägnar sedan mesta tiden åt energisamordnarens kompetensområden och arbetsuppgifter.

#### a. Hur anlitas en energisamordnare?

Yrkesrollen har ingen tydlig definition och såväl arbetsmetodik som administrativa rutiner varierar med uppdraget. Olika entreprenadformer påverkar också om projektet är detaljstyrt eller om det ställs funktionskrav. Hur anlitas en energisamordnare och vad är viktigt att tänka på som uppdragstagare respektive beställare?

#### b. Arbetsuppgifter

Energisamordnaren koordinerar energi- och inneklimatfrågor under byggprocessen och ser till att beställarens krav uppfylls. Detta innebär följande arbetsuppgifter i samarbete med respektive aktör i byggkedjan:

##### *Beställare*

Energisamordnaren fungerar som rådgivare åt beställaren i arbetet med att formulera realistiska krav på energianvändning och inneklimat. Vilka krav ska ställas, hur formuleras dessa och hur kontrollerar man att de uppfylls?

##### *Arkitekt*

Tillsammans med arkitekten görs tidiga energi- och inneklimatanalyser för att hitta lämpliga plan- och fasadlösningar. Vilka faktorer ska beaktas i detta skede?

##### *Byggnadskonstruktör*

Med byggnadskonstruktören utreds optimal isoleringstjocklek och hur detaljer ska utformas så att köldbryggor och luftläckage reduceras. Vilka beräkningar behöver göras och vilken indata är nödvändig?

##### *VVS- och elkonstruktör*

I samarbetet med VVS- och elkonstruktören analyseras olika installations-system för att minska behovet av köpt energi. Vilka system ska beaktas och hur underlättas driftuppföljningen?

##### *Entreprenör*

Det är lätt att misstag görs under byggtiden. I samarbete med entreprenören planerar energisamordnaren täthetsprovning, termografering och kontroll av installationernas energiprestanda. Vad är viktigt att tänka på?

##### *Förvaltare*

För att säkerställa byggnadens energibehov och inomhusklimat följer energisamordnaren upp driften under de två första åren. Hur görs en driftuppföljning i praktiken?

#### c. Hjälpmedel

I arbetet behöver energisamordnaren tillgång till beräkningsverktyg för energi och inneklimat. Vi redogör för de vanligaste typerna och var dessa är lämpliga att använda.



# Energisamordning

## Anmälan

**Stockholm:** onsdag 9 mars 2016 - [Solna Access Konferens](#)

Kursen börjar kl. 9.00 och slutar kl. 16.30

**Avgift:** 4 400 kr vid anmälan senast 19 februari, därefter 5 400 kr exklusive moms.

Inkluderar kurslitteratur samt kaffe och lunch. Faktureras i efterhand, betalningsvillkor 30 dagar netto.

**Anmälan:** Antalet platser är begränsat. Anmälan är bindande, men kan överlåtas Anmälningsformulär: [www.svensk-energiutbildning.se](http://www.svensk-energiutbildning.se)

**Information:** kursansvarig Per Qvistbäck  
e-post: [info@svensk-energiutbildning.se](mailto:info@svensk-energiutbildning.se)  
telefon: 040-630 46 20

## Svensk Energiutbildning AB

Svensk Energiutbildning AB erbjuder energirelaterade utbildningar med huvudsakliga målgrupper inom bygg- och fastighetsbranschen. Alltid med målsättningen att förmedla objektiv och användbar kunskap.

Information om våra seminarier, kurser och studieresor finns på hemsidan: [www.svensk-energiutbildning.se](http://www.svensk-energiutbildning.se)

