

Så lyckas man med lågenergihus

**Seminarium om hur man bygger lågenergihus,
från MiljöByggnad till passivhusstandard.**

Utställning med spetsteknik för lågenergihus.

Tid & plats: Stockholm, 11 december 2014

Avgift: 3 900 kr (exklusive moms)

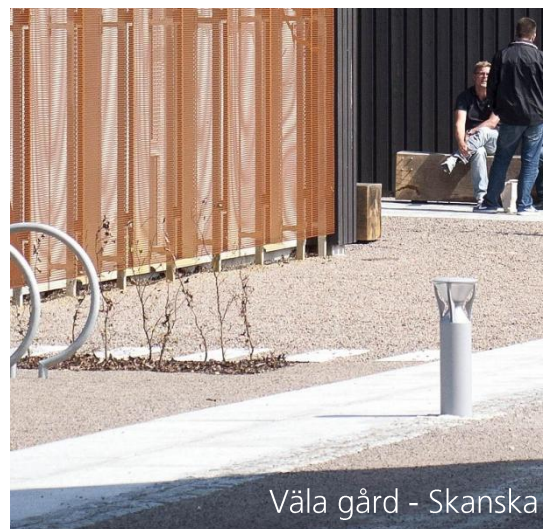
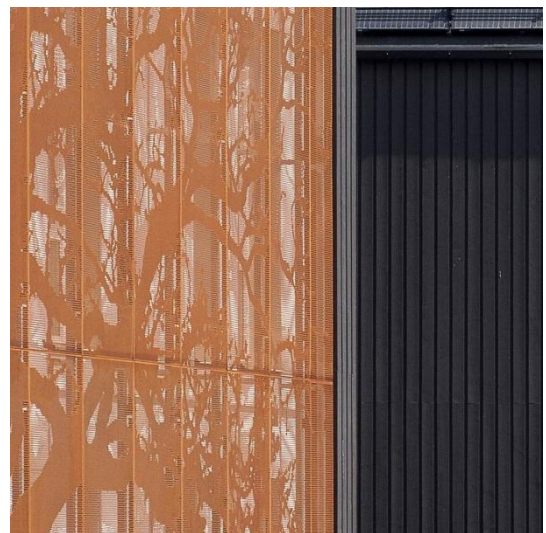
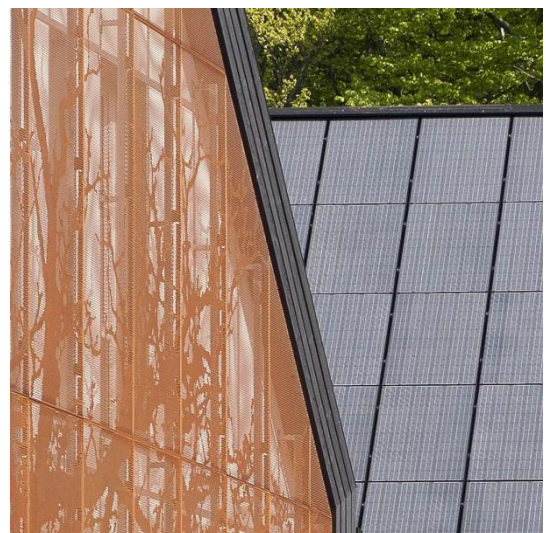
När EU:s byggdirektiv implementerats ska alla nya byggnader vara nära-nollenergihus. Redan idag byggs lågenergihus inom ramen för olika miljöcertifieringssystem men också som passivhus och till och med plusenergihus. Och inte enbart i form av bostäder utan även som skolor, dagis och kontor.

På seminariet visar vi hur man går tillväga för att lyckas med sitt energiprojekt. Vi inleder med beställarkrav och uppföljning och ägnar sedan resten av förmiddagen åt byggnadsutformning och konstruktion. Den viktiga frågan om fuktproblematik hanteras i ett eget avsnitt. Eftermiddagen vigs åt installationsteknik med utvecklingar om hur sol- och geoenergi minskar behovet av köpt energi. Vi avslutar dagen med några goda exempel och ett resonemang om varför man inte alltid når målen.

Så lyckas man med lågenergihus är mer än ett seminarium. Förutom att ta del av en rad intressanta **föredrag** får du som besökare ta del av spetsteknik för lågenergihus i en för dagen arrangerad **utställning**. Denna är öppen under pauserna för kaffe och lunch som är väl tilltagna för ändamålet. Men seminariet är också en **mötesplats**, utformat för att stimulera samtal och diskussion mellan föreläsare, utställare och deltagare.

Vi vänder oss till dig som är byggherre, arkitekt, konstruktör, installatör, entreprenör, förvaltare, energiexpert, certifierad miljöbyggsamordnare, byggnadsinspektör eller på annat sätt är verksam i branschen och intresserad av energisnåla hus.

Välkommen!



Så lyckas man med lågenergihus

Program förmiddag

8.30 – 9.00 Registrering och produktutställning

9.00 – 9.20 Vad är ett lågenergihus?

Vad innebär det egentligen att en byggnad är ett lågenergihus, ett passivhus, ett nära-nollenergihus eller ett plusenergihus? Och vilka energikrav ställs i de vanligaste miljöcertifieringssystemen? Vi redogör för begreppen och förklarar skillnaderna.

Per Qvistbäck, Svensk Energiutbildning AB

9.20 – 9.50 Beställarkrav, energisamordning och uppföljning

Förutsättningarna att lyckas ges redan i byggherrens kravspecifikation för byggnadens energibehov och inneklimat. Vilka krav är rimliga att ställa för olika byggnadstyper och hur säkerställs att dessa uppfylls? Vi gör en kort genomgång av det viktiga arbetet med energisamordning.

Per Levin, Projektengagemang AB

9.50 – 10.00 Elevator pitch - utställare

I den tillhörande utställningen har vi bjudit in företag som tillhandahåller spetsteknik för lågenergihus. I en så kallad *elevator pitch* informerar utställarna kort om vad du kan få ut av ett besök i deras monter.

10.00 – 10.30 Kaffepaus och produktutställning

10.30 – 11.30 Byggnadens utformning och konstruktion

En byggnads energibehov bestäms av en mängd parametrar; byggnadsutformning, isoleringsgrad, val av fönster och solskydd, lufttätethet, köldbryggor, stomtyp etc. Vilken byggnadsteknisk lösning man väljer beror på byggnadstyp och vilka energikrav samt eventuella miljöcertifieringsmål som är satta. Vi går igenom de olika parametrarna och resonerar om vilka val man kan och bör göra. Hur långt måste man gå för att uppnå olika energimål?

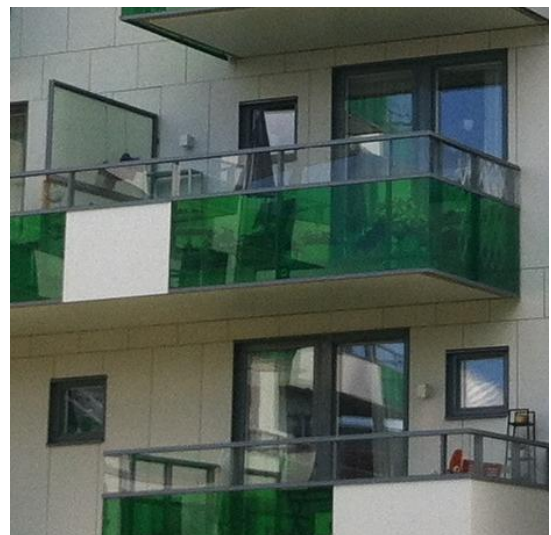
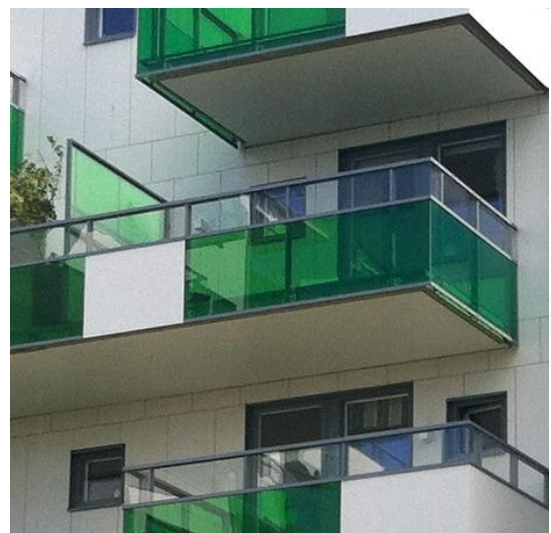
Helena Bülow-Hübe, Fojab arkitekter AB

11.30 – 12.10 Ökar risken för fuktproblematik i välisolerade hus?

Idag uttrycker många sin rädsla för framtida fuktproblem i dagens lågenergibyggnader. Frågan är komplicerad. Fukt i byggnader kan uppstå i många olika former och drabbar olika beroende på uteklimat, konstruktionslösning och ventilationsförhållande. Vi går igenom hur man minimerar riskerna i projekteringen, i byggprocessen samt i driftsättningen.

Anders Kumlin, AK Konsult AB

12.10 – 13.30 Lunch och produktutställning



Så lyckas man med lågenergihus

Program eftermiddag

13.30 – 14.30 Energieffektiva installationer

En byggnads tekniska installationer säkerställer önskat inomklimat. För att undvika onödiga förluster måste systemen för ventilation, värmeförsörjning och komfortkyla vara rätt dimensionerade och styras optimalt. I lågenergihus är återvinning i värmeväxlare eller värmepump mer eller mindre ett måste.

Vilka systemlösningar som är mest lämpade i olika typer av lågenergihus är ett högaktuellt ämne. Valen är många. Vi resonerar om för- och nackdelar med olika alternativ. Vad är särskilt viktigt att tänka på?

Per-Erik Andersson-Jessen, Andersson & Hultmark AB

14.30 – 15.10 Solenergi för minskat behov av köpt energi

Intern energiproduktion i form av solvärme och/eller solel är ett enkelt sätt att minska husets behov av köpt energi. Det kan också vara ett kostnadseffektivt sätt att nå ner till satta energikrav. Vilka tekniska lösningar är lämpliga i olika typer av lågenergihus och hur ser lönsamheten ut jämfört med alternativa sätt att minska husets energibehov?

Lars Andrén, DrivKraft

15.10 – 15.40 Kaffepaus och produktutställning

15.40 – 16.20 Geoenergi och frikyla för minskat behov av köpt energi

Bergvärme är idag ett naturligt uppvärmningsalternativ även för centralt placerade fastigheter och olika typer av lokalbyggnader. Vi går igenom byggnadstekniska och geologiska förutsättningar för energieffektiva lösningar baserade på olika typer av markvärmeteknik.

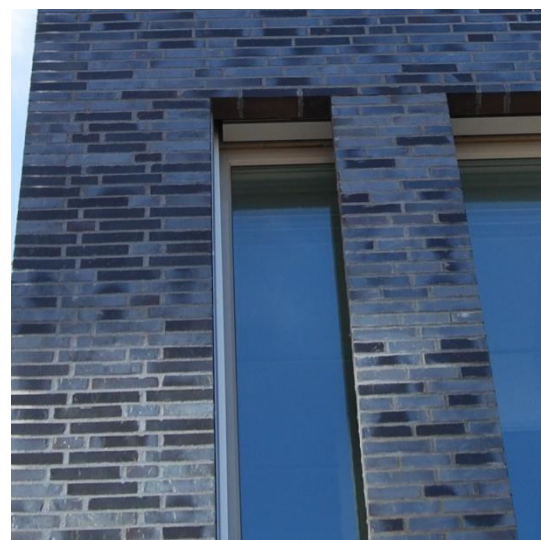
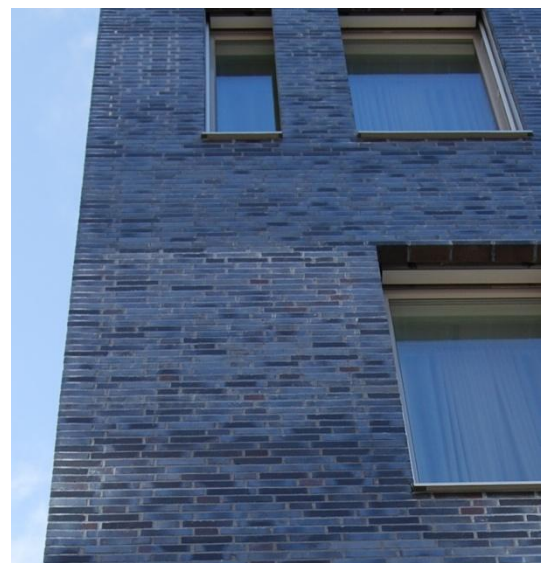
Särskilt intressant för att minska lokalbyggnaders behov av köpt energi är utveckling av kombinationssystem för värme och kyla. Hur är dessa system uppbyggda och vilka drift- erfarenheter finns med avseende på energiprestanda och lönsamhet?

Göran Hellström, LuTH / NeoEnergy Sweden AB

16.20 – 17.00 Goda exempel och varför man inte alltid når målen?

Boverkets senaste utvärdering visar flera mycket goda exempel, men också att långt ifrån alla tänkta lågenergibyggnader verkligen uppfyller ställda krav. Med utgångspunkt i några praktikfall resonerar vi om vad som avgjort att man lyckats samt vilka brister som kan åtgärdas i efterhand och vilka som inte kan det. Vilka erfarenheter från hittills uppförda lågenergihus ska man ha med sig till framtida projekt?

Per Levin, Projektengagemang AB



Så lyckas man med lågenergihus

Utställning

I anslutning till seminariet arrangeras en utställning med några av oss utvalda företag som tillhandahåller spetsteknik för lågenergihus. Utställningen är öppen under pauserna för kaffe och lunch som är väl tilltagna för ändamålet.

Mer information om utställare och deras produkter finns på seminariets [hemsida](#).

Anmälan

Stockholm: tors 11 dec 2014 på *Konferens Spårvagnshallarna*

Seminariet börjar kl. 8.30 och slutar kl. 17.00

Avgift: 3 900 kr (exklusive moms)

Inkluderar kurslitteratur samt kaffe och lunch.
Faktureras i efterhand, betalningsvillkor 30 dagar netto.

Anmälan: Antalet platser är begränsat. Anmälan är bindande, men kan överlåtas Anmälningsformulär: www.svensk-energiutbildning.se

Information: kursansvarig Per Qvistbäck
e-post: info@svensk-energiutbildning.se
telefon: 040-630 46 20

Svensk Energiutbildning AB

Svensk Energiutbildning AB erbjuder energirelaterade utbildningar med huvudsakliga målgrupper inom bygg- och fastighetsbranschen. Alltid med målsättningen att förmedla objektiv och användbar kunskap.

Information om våra seminarier, kurser och studieresor finns på hemsidan: www.svensk-energiutbildning.se

