



**AW C, AW D, AW Ex, och AW H**  
**Värmefläktar för värmevatten**  
**i tuffa miljöer**



# AW C, AW D, AW Ex och AW H

## Värmefläcktar för tuffa miljöer

AW fläcktarna för tuffa miljöer är en serie värmefläcktar som passar i miljöer som ställer höga krav på material och säkerhet som t.ex. offshore, korrosiva miljöer eller kemisk industri. Samtliga fläcktar har enkel installation. AW fläcktarna finns i två storlekar och fyra olika modeller.

- Två storlekar och fyra modeller
- Rostfria chassi
- Avsedda för väggmontage
- Enkel 230V~ installation (AW Ex 400V3~)
- Ställbara luftriktare styr luften i höjddled
- AW Ex/ H har inspektionslucka för rengöring av fläck och vattenbatteri
- AW C/ D har öppningsbar front för enkel rengöring
- Samtliga modeller är avsedda för extern styrning

### Utförande

Varje modell har ett unikt utförande för att passa i en specifik miljö.

AW C för korrosiv miljö, se sidan 4

AW D för dammig miljö, se sidan 6

AW Ex för Ex-klassad miljö, se sidan 8

AW H för miljöer med hög omgivningstemperatur, se sidan 10

### Kapacitet

Vid respektive modell finns kapacitetstabeller.



### Godkännande

Värmefläcktarna är tillverkade i enlighet med:

LVD-direktiv: EN 60355-1 och EN 60335-2-30

EMC-direktiv: EN 61000-6-1, EN 61000-6-2, EN 61000-6-3 och EN 61000-6-4

EMF-direktiv: EN 62233

För godkännande för AW Ex, se sidan 8.





*AW Ex och AW H har inspektionslucka med snabbblås vilket underlättar inspektion och rengöring.*



*AW C och AW D har öppningsbar front.*



*Den öppningsbara fronten på AW C och AW D underlättar inspektion och gör det lätt att rengöra fläkten och vattenbatteriet.*

# AW C

## Värmefläktar för korrosiva miljöer

AW C är speciellt framtagen för att monteras på vägg i korrosiva miljöer såsom offshore och kemisk industri. AW C är i dammtätt och spolsäkert utförande IP65.

- Använder värmevatten som energibärare
- Avsedd för användning i fuktiga och korrosiva miljöer
- Uppfyller kraven för korrosivitetssklass C5-M
- Hölje och konsol i rostfritt syrafast stål, EN 1.4404
- Vattenbatteri med rostfria syrafasta rör
- Lameller av aluminium med nanocoating (uppfyller korrosivitetssklass C5-M)
- Kapslingsklass IP65 – dammtät och spolsäker

### Utförande

Hölje och luftriktare tillverkas i rostfritt syrafast stål, EN 1.4404. Vattenbatteriet har rostfria syrafasta rör och lameller av aluminium med nanocoating. Öppningsbar front för enkel rengöring. Kapslingsklass IP65 (dammtät och spolsäker).

### Styrning

AW C levereras utan automatik och har en fläkthastighet.

### Måttskiss

Se sidan 12.



## Tillbehör (Beställes separat)

|   | Produkt          | Beskrivning  |
|---|------------------|--|
|  | Termostat AWST35 | Kapslad termostat 0-35°C.<br>Kapslingsklass IP65             |
|  | Väggkonsol AWVS  | Bygglängd:<br>AW C22 = 250<br>AW C42 = 270                   |
|  | Planfilter AWPFC | Max temperatur på värmevattnet vid monterat filter är 100°C. |

## Sortimentöversikt

| Typ                      |                   | AW C22           | AW C42           |
|--------------------------|-------------------|------------------|------------------|
| Spänning                 |                   | 230V~            | 230V~            |
| Strömförbrukning, max    | A                 | 0,5              | 1,35             |
| Luftmängd                | m <sup>3</sup> /h | 2160             | 4300             |
| Ljudnivå <sup>1)</sup>   | dB                | 59               | 69               |
| Kastlängd                | m                 | 7                | 10               |
| Anslutningsrör           |                   | G3/4"            | G3/4"            |
| Max. drifttemp. vatten   | °C                | 150              | 150              |
| Max. drifttryck vatten   | bar               | 10               | 10               |
| Max omgivningstemperatur | °C                | 70 <sup>2)</sup> | 70 <sup>2)</sup> |
| Vikt                     | kg                | 32               | 54               |
| Kapslingsklass           |                   | IP65             | IP65             |

<sup>1)</sup> Uppmätt 5 meter framför AW:n.

<sup>2)</sup> 40°C med VEABs termostat.

## Kapacitet AW C22

| Vattentemp.       |         | in/ut 90°C/70°C |        |              |                  | in/ut 80°C/60°C |        |              |                  | in/ut 60°C/40°C |        |              |                  |
|-------------------|---------|-----------------|--------|--------------|------------------|-----------------|--------|--------------|------------------|-----------------|--------|--------------|------------------|
| Luftflöde         | Luft in | Luft ut         | Effekt | Flöde vatten | Tryckfall vatten | Luft ut         | Effekt | Flöde vatten | Tryckfall vatten | Luft ut         | Effekt | Flöde vatten | Tryckfall vatten |
| m <sup>3</sup> /h | °C      | °C              | kW     | l/s          | kPa              | °C              | kW     | l/s          | kPa              | °C              | kW     | l/s          | kPa              |
| 2160              | +5      | 44,5            | 28,9   | 0,36         | 16,5             | 38,2            | 24,3   | 0,30         | 12,2             | 25,4            | 14,9   | 0,18         | 4,9              |
| 2160              | +15     | 48,4            | 24,6   | 0,30         | 12,2             | 42,1            | 20,0   | 0,24         | 8,2              | 29,5            | 10,7   | 0,13         | 2,7              |

## Kapacitet AW C42

| Vattentemp.       |         | in/ut 90°C/70°C |        |              |                  | in/ut 80°C/60°C |        |              |                  | in/ut 60°C/40°C |        |              |                  |
|-------------------|---------|-----------------|--------|--------------|------------------|-----------------|--------|--------------|------------------|-----------------|--------|--------------|------------------|
| Luftflöde         | Luft in | Luft ut         | Effekt | Flöde vatten | Tryckfall vatten | Luft ut         | Effekt | Flöde vatten | Tryckfall vatten | Luft ut         | Effekt | Flöde vatten | Tryckfall vatten |
| m <sup>3</sup> /h | °C      | °C              | kW     | l/s          | kPa              | °C              | kW     | l/s          | kPa              | °C              | kW     | l/s          | kPa              |
| 4300              | +5      | 42,2            | 54,1   | 0,66         | 19,2             | 36,1            | 45,2   | 0,55         | 13,7             | 23,8            | 27,4   | 0,33         | 5,5              |
| 4300              | +15     | 46,3            | 46,0   | 0,56         | 14,0             | 40,3            | 37,2   | 0,45         | 9,4              | 28,2            | 19,4   | 0,24         | 2,7              |

### Projektering/beställning

#### Beskrivande text - AW C

Värmebläkt för värmevatten, VEAB:s typ AW C, med hölje och luftriktare i rostfritt syrafasta stål, EN 1.4404. Vattenbatterier med rostfria syrafasta rör och lameller av aluminium med nanocoating. Uppfyller kraven för korrosivitetsklass C5-M. Öppningsbar front för enkel rengöring. Kapslingsklass IP65. Tillbehör som termostat, filter och väggkonsol beställs separat.

# AW D

## Värmefläktar för dammiga miljöer

AW D är speciellt framtagen för att värma luften i dammiga miljöer såsom industrilokaler och snickerlokaler.

- Använder värmevatten som energibärare
- Avsedd för användning i dammiga miljöer
- Hölje i rostfritt syrafast stål, EN 1.4404
- Vattenbatteri med rör av koppar
- Lamellavstånd 4,2 mm
- Kapslingsklass IP65 – dammtät och spolsäker

### Utförande

Hölje tillverkas i rostfri syrafast stål, EN 1.4404. Vattenbatteriet har rör av koppar och lameller av aluminium. Avståndet mellan lamellerna är 4,2 mm för att minimera att damm och partiklar sätter igen vattenbatteriet. Öppningsbar front för enkel rengöring. Kapslingsklass IP65 (dammtät och spolsäker).

### Styrning

AW D levereras utan automatik och har en fläkthastighet.

### Måttskiss

Se sidan 12.



## Tillbehör (Beställes separat)

|   | Produkt          | Beskrivning  |
|---|------------------|--|
|  | AWST35           | Kapslad termostat 0-35°C.<br>Kapslingsklass IP65             |
|  | Väggkonsol AWVS  | Bygglängd:<br>AW D22 = 250<br>AW D42 = 270                   |
|  | Planfilter AWPFC | Max temperatur på värmevattnet vid monterat filter är 100°C. |

## Sortimentöversikt

| Typ                      |                   | AW D22           | AW D42           |
|--------------------------|-------------------|------------------|------------------|
| Spänning                 |                   | 230V~            | 230V~            |
| Strömförbrukning, max    | A                 | 0,5              | 1,35             |
| Luftmängd                | m <sup>3</sup> /h | 2200             | 4430             |
| Ljudnivå <sup>1)</sup>   | dB                | 59               | 69               |
| Kastlängd                | m                 | 7                | 10               |
| Anslutningsrör           |                   | G3/4"            | G3/4"            |
| Max. drifttemp. vatten   | °C                | 150              | 150              |
| Max. drifttryck vatten   | bar               | 10               | 10               |
| Max omgivningstemperatur | °C                | 70 <sup>2)</sup> | 70 <sup>2)</sup> |
| Vikt                     | kg                | 32               | 54               |
| Kapslingsklass           |                   | IP65             | IP65             |

<sup>1)</sup> Uppmätt 5 meter framför AW:n.

<sup>2)</sup> 40°C med VEABs termostat.

## Kapacitet AW D22

| Vattentemp.       |         | in/ut 90°C/70°C |        |              |                  | in/ut 80°C/60°C |        |              |                  | in/ut 60°C/40°C |        |              |                  |
|-------------------|---------|-----------------|--------|--------------|------------------|-----------------|--------|--------------|------------------|-----------------|--------|--------------|------------------|
| Luftflöde         | Luft in | Luft ut         | Effekt | Flöde vatten | Tryckfall vatten | Luft ut         | Effekt | Flöde vatten | Tryckfall vatten | Luft ut         | Effekt | Flöde vatten | Tryckfall vatten |
| m <sup>3</sup> /h | °C      | °C              | kW     | l/s          | kPa              | °C              | kW     | l/s          | kPa              | °C              | kW     | l/s          | kPa              |
| 2200              | +5      | 32,8            | 21,8   | 0,27         | 4,7              | 28,8            | 18,7   | 0,23         | 6,5              | 20,8            | 12,4   | 0,15         | 3,2              |
| 2200              | +15     | 39,4            | 18,4   | 0,23         | 6,3              | 35,4            | 15,3   | 0,19         | 4,6              | 27,1            | 9,1    | 0,11         | 1,8              |

## Kapacitet AW D42

| Vattentemp.       |         | in/ut 90°C/70°C |        |              |                  | in/ut 80°C/60°C |        |              |                  | in/ut 60°C/40°C |        |              |                  |
|-------------------|---------|-----------------|--------|--------------|------------------|-----------------|--------|--------------|------------------|-----------------|--------|--------------|------------------|
| Luftflöde         | Luft in | Luft ut         | Effekt | Flöde vatten | Tryckfall vatten | Luft ut         | Effekt | Flöde vatten | Tryckfall vatten | Luft ut         | Effekt | Flöde vatten | Tryckfall vatten |
| m <sup>3</sup> /h | °C      | °C              | kW     | l/s          | kPa              | °C              | kW     | l/s          | kPa              | °C              | kW     | l/s          | kPa              |
| 4430              | +5      | 31,0            | 40,7   | 0,50         | 14,7             | 27,4            | 35,0   | 0,43         | 11,3             | 19,9            | 23,3   | 0,28         | 5,6              |
| 4430              | +15     | 37,9            | 34,4   | 0,42         | 10,8             | 34,1            | 28,8   | 0,35         | 7,9              | 26,5            | 12,3   | 0,21         | 3,3              |

## Projektering/beställning

### Beskrivande text - AW D

Värmebläkt för värmevatten, VEAB:s typ AW D, med hölje i rostfri syrafast stål, EN 1.4404. Vattenbatterier med rör av koppar och lameller av aluminium. Öppningsbar front för enkel rengöring. Kapslingsklass IP65. Tillbehör som termostat, filter och väggkonsol beställs separat.

# AW Ex

## Värmefläcktar för miljöer där explosionsrisk förekommer

AW Ex är speciellt framtagen för att värma luften i miljöer där det tillfälligt finns explosionsrisk (Zon 1 och Zon 2).

- Använder värmevatten som energibärare
- Godkänd för användning i område där explosionsrisken utgörs av gas eller ångor (Utrustningskategori 2G)
- Hölje i rostfri plåt, EN 1.4016
- Vattenbatteri med rör av koppar
- Temperaturklass T4 (max 135°C)
- Max omgivningstemperatur 40°C
- Kapslingsklass IP44 – striltätt

### Utförande

Hölje i rostfri plåt, EN 1.4016. Vattenbatteriet har rör av koppar och lameller av aluminium.  
Inspektionslucka med snabbblås för inspektion och enklare rengöring. Kapslingsklass IP44 (striltätt).

### Styrning

AW Ex levereras med Ex-klassad kopplingsbox för fläktmotorn. För att uppfylla godkännandet för AW Ex måste ett termistormotorskydd installeras.

### Måttskiss

Se sidan 13.

### Tillbehör

Samtliga tillbehör beställs separat.

#### Tillbehör - Väggekonsol AWVS

Bygglängd:

AW Ex22 = 250

AW Ex42 = 270



#### Tillbehör - Termistormotorskydd

U-EK 230E är ett termistormotorskydd som tillsammans med en kontaktor skall användas för att skydda Ex-fläcktar. I fläktmotorerna för AW Ex finns sex seriekopplade termistorer, två per fasledning, vars resistans påverkas av temperaturen. Då motortemperaturen överstiger tillåten temperatur stiger resistansen brant och motorskyddet löser ut. U-EK230E måste placeras utanför den EX klassade zonen. Avsedd att snäppmonteras på en DIN-skena, bredd 35mm.

U-EK, plastkapsling för U-EK230E.  
Kapslingsklass IP54  
Mått: BxHxD (mm.): 74 x 135 x 100

### Godkännande

AW Ex är tillverkade i enlighet med:

LVD-direktiv: EN 60355-1 och EN 60355-2-30

EMC-direktiv: EN 61000-6-1, EN 61000-6-2, EN 61000-6-3 och EN 61000-6-4

EMF-direktiv: EN 62233

AW Ex uppfyller kraven i ATEX-direktivet 94/9/EC i EC/EFTA.

VEABs kvalitetssystem är certifierat av Intertek (NB 0359) enligt certifikat ITS09ATEXQ6440

Provning och certifiering av AW Ex är utförda av NEMKO.

Tillämpade provningsstandarder:

Kapslingsklass IP44, IEC/EN 60529

Allmänna ATEX fodringar IEC/EN 60079-0

Ex e (höjd säkerhet) IEC/EN 60079-7





## Märkning


**Ex II 2 G c Ex e IIB T4 Gb**

## Sortimentöversikt

| Typ                    |                   | AW Ex22       | AW Ex42       |
|------------------------|-------------------|---------------|---------------|
| Spänning               |                   | 400V3~        | 400V3~        |
| Strömförbrukning, max  | A                 | 0,27          | 0,6           |
| Luftmängd              | m <sup>3</sup> /h | 2250          | 4150          |
| Ljudnivå <sup>1)</sup> | dB                | 61            | 67            |
| Kastlängd              | m                 | 8             | 10            |
| Anslutningsrör         | mm                | Ø22           | Ø28           |
| Max. drifttemp. vatten | °C                | 130           | 130           |
| Max. drifttryck vatten | bar               | 10            | 10            |
| Omgivningstemperatur   | °C                | -20°C - +40°C | -20°C - +40°C |
| Vikt                   | kg                | 25            | 42            |
| Kapslingsklass         |                   | IP44          | IP44          |

<sup>1)</sup> Uppmätt 5 meter framför AW:n.

## Kapacitet AW Ex22

| Vattentemp.       |         | in/ut 90°C/70°C |        |              |                  | in/ut 80°C/60°C |        |              |                  | in/ut 60°C/40°C |        |              |                  |
|-------------------|---------|-----------------|--------|--------------|------------------|-----------------|--------|--------------|------------------|-----------------|--------|--------------|------------------|
| Luftflöde         | Luft in | Luft ut         | Effekt | Flöde vatten | Tryckfall vatten | Luft ut         | Effekt | Flöde vatten | Tryckfall vatten | Luft ut         | Effekt | Flöde vatten | Tryckfall vatten |
| m <sup>3</sup> /h | °C      | °C              | kW     | l/s          | kPa              | °C              | kW     | l/s          | kPa              | °C              | kW     | l/s          | kPa              |
| 2250              | +5      | 43,4            | 30,5   | 0,38         | 12,0             | 37,8            | 26,0   | 0,37         | 9,0              | 26,3            | 16,9   | 0,21         | 4,2              |
| 2250              | +15     | 48,6            | 25,6   | 0,37         | 8,6              | 42,8            | 21,2   | 0,20         | 6,2              | 31,1            | 12,3   | 0,15         | 2,3              |

## Kapacitet AW Ex42

| Vattentemp.       |         | in/ut 90°C/70°C |        |              |                  | in/ut 80°C/60°C |        |              |                  | in/ut 60°C/40°C |        |              |                  |
|-------------------|---------|-----------------|--------|--------------|------------------|-----------------|--------|--------------|------------------|-----------------|--------|--------------|------------------|
| Luftflöde         | Luft in | Luft ut         | Effekt | Flöde vatten | Tryckfall vatten | Luft ut         | Effekt | Flöde vatten | Tryckfall vatten | Luft ut         | Effekt | Flöde vatten | Tryckfall vatten |
| m <sup>3</sup> /h | °C      | °C              | kW     | l/s          | kPa              | °C              | kW     | l/s          | kPa              | °C              | kW     | l/s          | kPa              |
| 4150              | +5      | 42,5            | 54,9   | 0,68         | 18,7             | 37,1            | 47,0   | 0,58         | 14,2             | 26,1            | 30,9   | 0,38         | 6,8              |
| 4150              | +15     | 47,8            | 46,2   | 0,57         | 13,6             | 42,3            | 38,5   | 0,47         | 9,8              | 31,0            | 22,6   | 0,27         | 3,8              |

## Projektering/beställning

## Beskrivande text - AW Ex

Värmebläkt för värmevatten, VEAB:s typ AW Ex, med hölje i rostfri plåt, EN 1.4016. Vattenbatterier med rör av koppar och lameller av aluminium. Inspektionsslucka med snabbblås för inspektion och enklare rengöring. Väggekonsol beställs separat.

Märkning: Ex II 2 G c Ex e IIB T4 Gb

Material i hölje: Rostfritt EN 1.4016

Skyddsform: IP44

Temperaturklass: T4 (max 135°C)

Max omgivningstemperatur: -20°C - +40°C

# AW H

## Värmefläcktar för rumsuppvärmning upp till 70°C

AW H är speciellt framtagen för att värma luften i miljöer med hög omgivningstemperatur såsom tork- och härdningsindustrin samt sanering.

- Använder värmevatten som energibärare
- Avsedd för miljöer med hög omgivningstemperatur
- Hölje i rostfri plåt, EN 1.4016
- Vattenbatteri med rör av koppar
- Lameller med hydrofilbeläggning för bl.a enklare rengöring och bättre hållbarhet.
- Kapslingsklass IP65 – dammtät och spolsäker

### Utförande

Hölje i rostfri plåt, EN 1.4016, Vattenbatteriet har rör av koppar och hydrofil belagda lameller av aluminium. Kapslingsklass IP65 (dammtät och spolsäker).

### Styrning

AW H levereras utan automatik och har en fläkthastighet.

### Måttskiss

Se sidan 13.



## Tillbehör (Beställes separat)

|   | Produkt          | Beskrivning  |
|---|------------------|--|
|  | AWST70           | Kapslad termostat 0-70°C.<br>Kapslingsklass IP65             |
|  | Väggkonsol AWVS  | Bygglängd:<br>AW H22 = 250<br>AW H42 = 270                   |
|  | Planfilter AWPFH | Max temperatur på värmevattnet vid monterat filter är 100°C. |

## Sortimentöversikt

| Typ                      |                   | AW H22 | AW H42 |
|--------------------------|-------------------|--------|--------|
| Spänning                 |                   | 230V~  | 230V~  |
| Strömförbrukning, max    | A                 | 0,5    | 1,35   |
| Luftmängd                | m <sup>3</sup> /h | 1830   | 3870   |
| Ljudnivå <sup>1)</sup>   | dB                | 57     | 68     |
| Kastlängd                | m                 | 6      | 9      |
| Anslutningsrör           | mm                | Ø22    | Ø28    |
| Max. drifttemp. vatten   | °C                | 150    | 150    |
| Max. drifttryck vatten   | bar               | 10     | 10     |
| Max omgivningstemperatur | °C                | 70     | 70     |
| Vikt                     | kg                | 28     | 46     |
| Kapslingsklass           |                   | IP65   | IP65   |

<sup>1)</sup> Uppmätt 5 meter framför AW:n.

## Kapacitet AW H22

| Vattentemp.       |         | in/ut 90°C/70°C |        |              |                  | in/ut 80°C/65°C* |        |              |                  | in/ut 98/85°C |        |              |                  |
|-------------------|---------|-----------------|--------|--------------|------------------|------------------|--------|--------------|------------------|---------------|--------|--------------|------------------|
| Luftflöde         | Luft in | Luft ut         | Effekt | Flöde vatten | Tryckfall vatten | Luft ut          | Effekt | Flöde vatten | Tryckfall vatten | Luft ut       | Effekt | Flöde vatten | Tryckfall vatten |
| m <sup>3</sup> /h | °C      | °C              | kW     | l/s          | kPa              | °C               | kW     | l/s          | kPa              | °C            | kW     | l/s          | kPa              |
| 1830              | 20      | 63,6            | 26,6   | 0,33         | 8,3              | 55,9             | 21,8   | 0,27         | 5,9              | 72,7          | 32,1   | 0,61         | 26,5             |
| 1830              | 40      | 69,4            | 16,3   | 0,20         | 3,4              | 61,2             | 11,8   | 0,14         | 1,9              | 78,9          | 21,6   | 0,41         | 12,6             |
| 1830              | 60      | 73,5            | 6,6    | 0,09         | 0,6              | 67,3             | 3,6    | 0,06         | 0,14             | 84,4          | 11,9   | 0,33         | 4,2              |

\* Vid luft 60°C är vattentemperaturen 80°C/65°C.

## Kapacitet AW H42

| Vattentemp.       |         | in/ut 90°C/70°C |        |              |                  | in/ut 80°C/65°C* |        |              |                  | in/ut 98°C/85°C |        |              |                  |
|-------------------|---------|-----------------|--------|--------------|------------------|------------------|--------|--------------|------------------|-----------------|--------|--------------|------------------|
| Luftflöde         | Luft in | Luft ut         | Effekt | Flöde vatten | Tryckfall vatten | Luft ut          | Effekt | Flöde vatten | Tryckfall vatten | Luft ut         | Effekt | Flöde vatten | Tryckfall vatten |
| m <sup>3</sup> /h | °C      | °C              | kW     | l/s          | kPa              | °C               | kW     | l/s          | kPa              | °C              | kW     | l/s          | kPa              |
| 3870              | 20      | 60,7            | 52,4   | 0,65         | 10,6             | 53,4             | 43,0   | 0,53         | 7,5              | 69,4            | 63,6   | 1,21         | 34               |
| 3870              | 40      | 67,3            | 32,1   | 0,40         | 4,3              | 59,6             | 23,1   | 0,28         | 2,4              | 76,4            | 42,8   | 0,82         | 16,2             |
| 3870              | 60      | 72,5            | 12,9   | 0,16         | 0,8              | 66,0             | 7,1    | 0,12         | 0,5              | 82,8            | 23,6   | 0,45         | 5,3              |

\* Vid luft 60°C är vattentemperaturen 80°C/65°C.

## Projektering/beställning

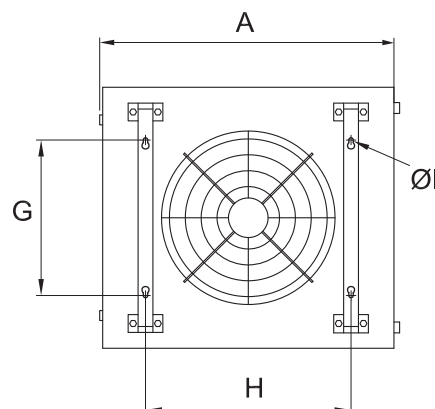
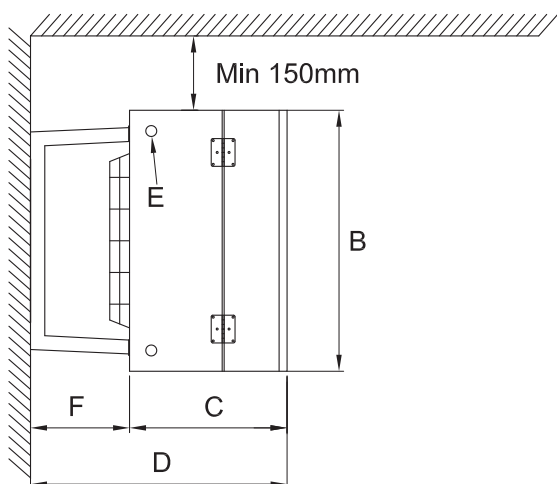
### Beskrivande text - AW H

Värmebläkt för värmevatten, VEAB:s typ AW H, med hölje i rostfri plåt, EN 1.4016. Vattenbatteriet har rör av koppar och hydrofil belagda lameller av aluminium. Inspektionslucka med snabbblås för inspektion och enklare rengöring. Tillbehör som termostat, filter och väggkonsol beställs separat.

## Måttskiss

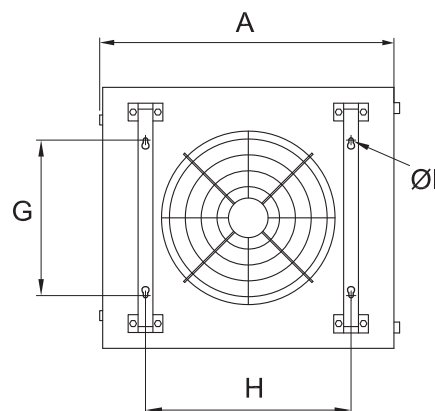
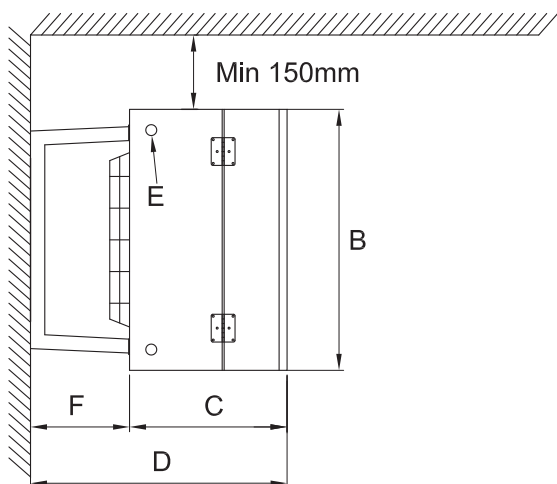
### AW C

| Mått   | A mm | B mm | C mm | D mm | E      | F mm | G mm | H mm | Ø I |
|--------|------|------|------|------|--------|------|------|------|-----|
| AW C22 | 585  | 535  | 455  | 705  | G 3/4" | 250  | 330  | 410  | 10  |
| AW C42 | 740  | 660  | 455  | 725  | G 3/4" | 270  | 420  | 505  | 10  |



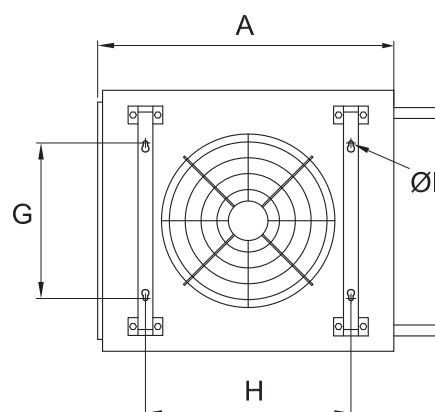
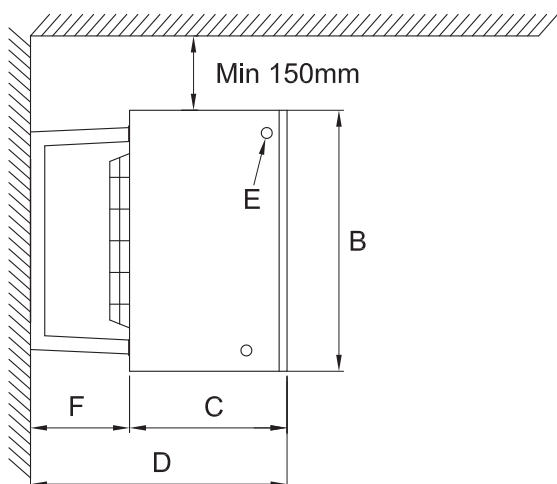
### AW D

| Mått   | A mm | B mm | C mm | D mm | E      | F mm | G mm | H mm | Ø I |
|--------|------|------|------|------|--------|------|------|------|-----|
| AW D22 | 585  | 535  | 455  | 705  | G 3/4" | 250  | 330  | 410  | 10  |
| AW D42 | 740  | 660  | 455  | 725  | G 3/4" | 270  | 420  | 505  | 10  |



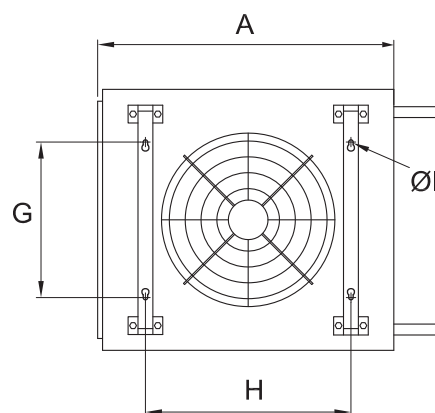
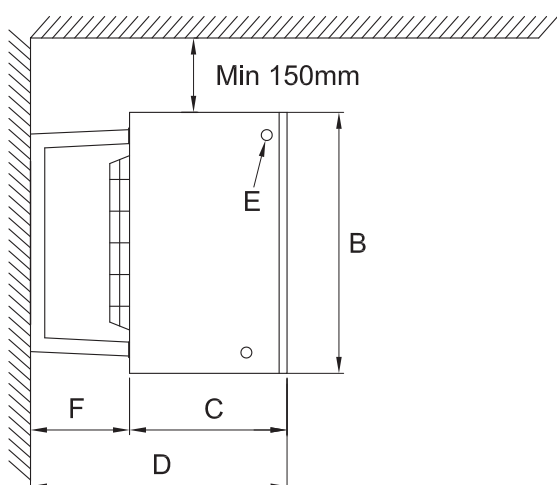
## AW Ex

| Mått    | A mm | B mm | C mm | D mm | E mm | F mm | G mm | H mm | Ø I |
|---------|------|------|------|------|------|------|------|------|-----|
| AW Ex22 | 550  | 530  | 380  | 630  | Ø22  | 250  | 330  | 410  | 10  |
| AW Ex42 | 705  | 655  | 430  | 700  | Ø28  | 270  | 420  | 505  | 10  |



## AW H

| Mått   | A mm | B mm | C mm | D mm | E mm | F mm | G mm | H mm | Ø I |
|--------|------|------|------|------|------|------|------|------|-----|
| AW H22 | 550  | 530  | 380  | 630  | Ø22  | 250  | 330  | 410  | 10  |
| AW H42 | 705  | 655  | 430  | 700  | Ø28  | 270  | 420  | 505  | 10  |





**VEAB Heat Tech AB**  
Tel +46(0)451-485 00 • Fax +46(0)451-410 80  
[www.veab.com](http://www.veab.com) • [veab@veab.com](mailto:veab@veab.com)  
Sverige