

Kontinuerlig säkerhetsmotor för reglerande brand/brandgasspjäll i ventilationsinstallationer

- Vridmoment 18/12 Nm
- Matningsspänning AC/DC 24 V
- Styrsignal DC 0...10 V
- Mätspänning DC 2...10 V
- 2 st inbyggda hjälpbrytare
- Axelkoppling i formfast stål
- Konstruerad för säkerhetsspjäll enligt ISO-kurva 900° / 1h


Tekniska data

Elektriska data	Nominell spänning	AC 24 V, 50/60 Hz / DC 24 V	
	Spänningsområde	AC 19.2 ... 28.8 V / DC 21.6 ... 28.8 V	
	Effektförbrukning	i drift	7 W vid nominellt vridmoment
		i viloläge	2 W
		för dimensionering	10 VA / I _{max} . 8.3 A @ 5 ms
Inbyggda hjälpbrytare	2 st 1p2v		
- kontaktdata (guldpläterade silverkontakter)	1 mA ... 6 A (3 A), DC 5 V ... AC 250 V <input type="checkbox"/>		
- kopplingspunkter	Fasta lägen 5°↙ / 80°↘		
Anslutningskabel	motor	1 m, 4 x 0.75 mm ² (halogenfri)	
	hjälpbrytare	1 m, 6 x 0.75 mm ² (halogenfri)	
Mekaniska data	Vridmoment	motor	Min. 18 Nm
		fjäderretur	Min. 12 Nm
	Styrsignal Y	DC 0 ... 10 V, Ingångsmotstånd 100 kΩ (0.1 mA)	
	- arbetsområde	DC 2 ... 10 V	
	Återföring, mätspänning U	DC 2 ... 10 V, max. 0.5 mA (för 0 ... 100% vridområde)	
	Synkronisering	±5%	
	Vridriktning	Monteringsläge L/R - enligt fabrikant	
	Vridområde	Max. 95°↙ inklusive förspänning	
	Gångtid	motor	150 s
		fjäderretur	~16 s (omgivningstemp. = 20°C)
	Ljudnivå	motor	Max. 45 dB (A)
		fjäderretur	~62 dB (A)
	Spjällaxelkoppling	Formfast stål 12 mm (10 mm med separat adapter)	
	Lägesindikering	Mekanisk visare	
	Livslängd	Min. 60'000 säkerhetscykler	
Säkerhet	Skyddsklass	III säkerhetsklennspänning	
	Kapslingsklass	IP54	
	EMC	CE enl. 89/336/EEC, 92/31/EEC, 93/68/EEC	
	Apparattyp	Typ 1.AA.B (enl. EN60730-1)	
	Impulsspänning	0.8 kV (enl. EN60730-1)	
	Elektrisk försmutsning	3 (enl. EN60730-1)	
	Omgivningstemperatur	-30 ... +50°C	
	- säkerhetstemperatur	-30 ... +75°C (24 h garanterad säkerhet)	
	Lagringstemperatur	-40 ... +50°C	
	Fuktprov	Enl. EN 60730-1	
Underhåll	Underhållsfri		
Måttuppgifter / Vikt	Måttuppgifter	Se «måttuppgifter» sida 3	
	Vikt	Ca. 2'800 g	

Säkerhetsinstruktioner



- Säkerhetsmotorn är avsedd att användas i komfortventilationsinstallationer i fastigheter. Den får inte installeras i fordon.
- Säkerhetsmotorn monteras och funktionskontrolleras av fabrikant. Typgodkända lösningar med fabriksmonterade säkerhetsmotorer ger ett dokumenterad säkert skydd mot spridning av brand och brandgaser.
- Säkerhetsmotorns kapsling får inte öppnas. Den innehåller inga delar som kan bytas ut eller repareras. Motorn är helt underhållsfri.
- Motorn innehåller elektronik som inte får kastas i hushållsavfall. Följ alltid lokala föreskrifter.

Produktkännetecken

Funktionsbeskrivning	Säkerhetsmotorn styrs med en standard styrsignal DC 0 ... 10 V. Det inbyggda fjäderpaketet drivs av den interna motorn. När matningsspänningen bryts frigörs den lagrade energin i fjädern som driver säkerhetsspjället till avsett säkerhetsläge.
Indikering	2 st. inbyggda 1p2v potentialfria hjälpkontakter med fasta kopplingspunkter för indikering av säkerhetsspjällets ändlägen. Spjällets läge kan avläsas med den mekaniska lägesindikeringen
Manuell inställning	Säkerhetsmotorn kan med hjälp av vev ställas i valfritt läge när matningsspänningen brutits. Spärrmekanismen frikopplas för hand eller automatiskt när matningsspänning åter ansluts till motorn. Undvik manuell inställning när matningsspänning anslutits (funktionskontroll utförs)
Funktionskontroll	När motorn första gången förses med matningsspänning utförs automatiskt en funktionskontroll och detektering av spjällets mekaniska ändlägen. Motorn går först till läge 0 % och sedan till läge 100 %. Därefter går motorn till läge motsvarande styrsignal Y. Funktionskontrollen tar ca. 100 s. När funktionskontroll utförs är mätspänningen låst till DC 2 V
Notering	Säkerhetsställdon typ BF24-SR delar den brandsäkra och robusta konstruktionen med standard BF..serien som är avsedda att användas till säkerhetsspjäll. Ställdonen levereras fabriksmonterade på godkända säkerhetsspjäll.

Tillbehör

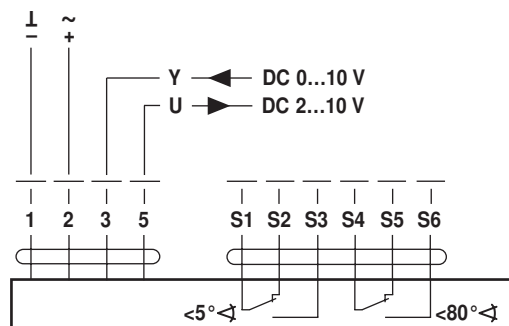
	Beskrivning	Typ
Elektriska tillbehör	Extra yttre hjälpbrytarmodul, 1 st inställbar 1p2v 6 A (2.5 A), AC 250 V	SN1
	Extra yttre hjälpbrytarmodul, 2 st inställbara 1p2v 6 A (2.5 A), AC 250 V	SN2
Mekaniska tillbehör	Adapter 12/8 mm för BF.. och BLF..	ZA8-BF
	Adapter 12/11 mm för BF.. och BLF..	ZA11-BF
	Monteringsfäste för SN1 och SN2 yttre hjälpbrytarmodul till BF..	ZSN-BF

Elektrisk anslutning

Kopplingschema

OBS!

- Anslutning via skyddstransformator
- Ytterligare motorer kan parallellkopplas. observera effektdata



Måttuppgifter [mm]

Måttitning

