

Stockholm den 28 augusti 2006
Nyhetsbrev nr 1

Bäste kund och partner!

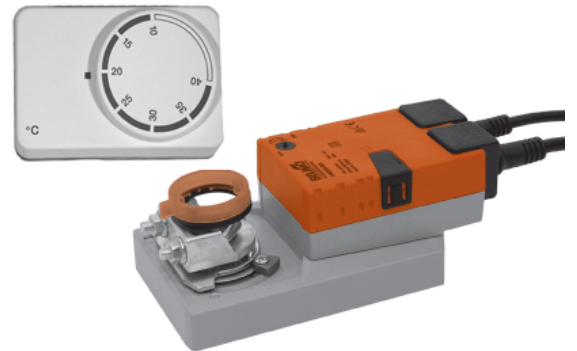
På detta blad finner Du nyheter i korthet. Tveka inte att kontakta oss för mer information.

Regulator till motorer med 230V matningsspänning

I den äldre versionen av SM-serien fanns motorn SM220-SR. Till SM220-SR var det möjligt att ansluta en regulator RR10-35 utan separat matningsspänning.

Den nya generationen spjällmotorer har utökats med motorer för 230V matningsspänning i storlekarna 5, 10 och 20Nm: **LM230A-SR**, **NM230A-SR** och **SM230A-SR**.

Den mycket enkla rumsregulatorn **TR24-M** (lagervara) ersätter RR10-35(A). Till TR24-M kan dessutom extern givare anslutas.



Hemsidan har fått utökad service

På hemsidan hittar du kompletta guider för våra spjällmotorer. Vi tillhandahåller även spjällmotorer för explosiv miljö och robusta motorer för industrimiljö. Självklart finns även dessa guider på hemsidan.



Har du också uppmärksammat de helautomatiska ventiluträkningarna?

Med en fiffig "filmteknik" är det möjligt att fylla i värden utan att behöva klicka på uppdatera och utan krav på inmatning i viss ordningsföljd. Har du ett gammalt luftbehandlingsaggregat utan uppgifter om ventilen – använd vårt praktiska exempel baserat på tumregler och vedertagen praxis.

