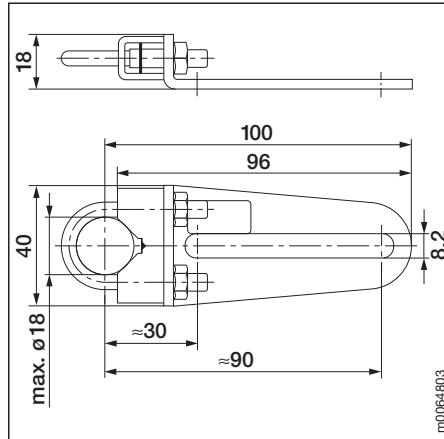


**KH8, KH6**



m0063803



m0064803

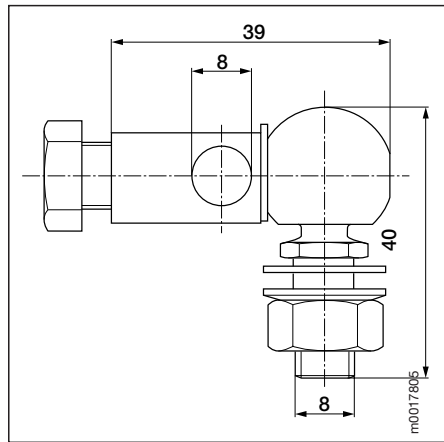
**KH8** **Universalspjällarm**  
av promatförzinkat stål, för  
spjällaxlar 10...18 mm dia-  
meter eller 10...14 mm<sup>2</sup>,  
Slitsbredd 8.2 mm

**KH6** **Universalspjällarm**  
Samma som typ KH8 men  
med slitsbredd 6.2 mm.

**KG8**



m0016712



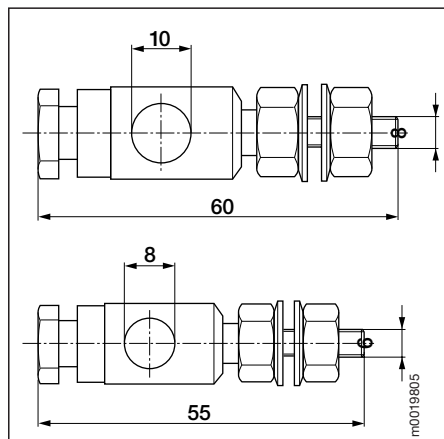
m0017806

**KG8** **Kulled**  
av promatförzinkat stål, passande  
till universalspjällarm KH8 för  
rundjärn 8 mm dia-  
meter

**KG10, KG6**



m0018707



m0019805

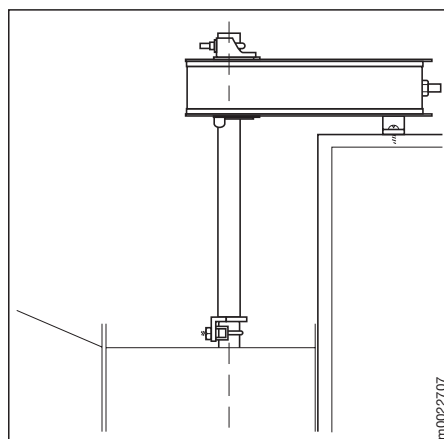
**KG10** **Kulled**  
av promatförzinkat stål passande  
till universalspjällarm KH8 och KH6  
för rundjärn 10 mm  
diameter.

**KG6** **Kulled**  
av promatförzinkat stål passande  
till universalspjällarm KH6  
för rundjärn 8 mm dia-  
meter.

**AV10-18**

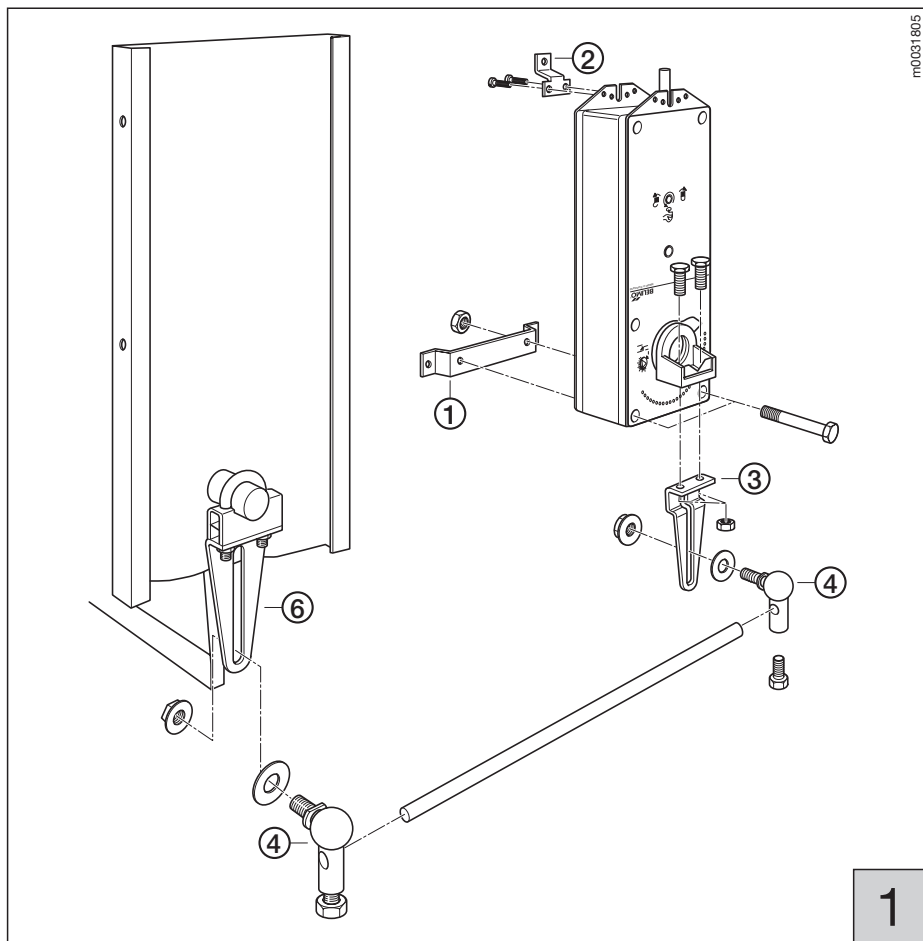


m0020707



m0020707

**AV10-18** **Universalspjällaxelförlängning**  
ca. 240 mm lång; för spjällaxlar med  
rund 10...18 mm diameter eller  
fyrkant 10...14 mm<sup>2</sup>.



**Användning**

Monteringsstillbehör ZG-AF används när direkt montering av fjäderåtergångsmotor AF.. på spjällaxeln inte är möjlig

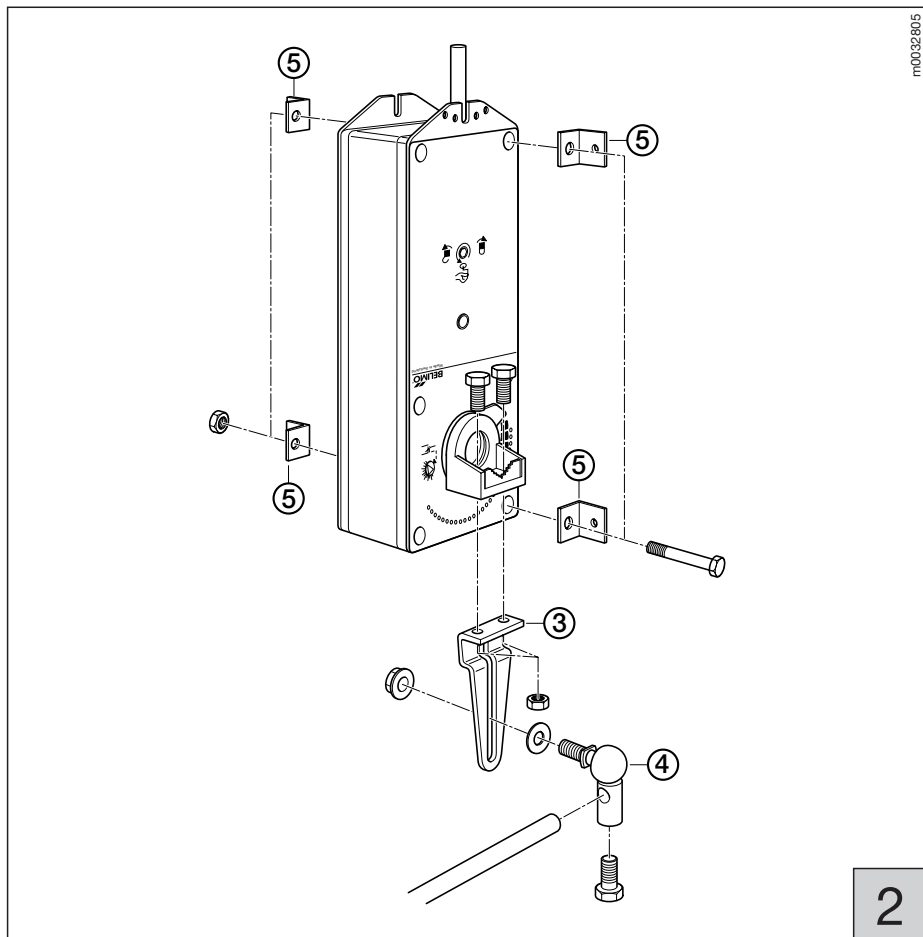
**Leveransomfattning**

- ① – Främre fästelement
- ② – Bakre fästelement
- ③ – Spjällarm AF
- ④ – 2 kulleder KG8
  - 2 skruvar M6 x 16
  - 2 skruvar M6 x 65 med mutter
  - 5 självborrande plåtskruv
- ⑥ – Universalspjällarm: beställs separat, inte inkluderad i ZG-AF monteringsatts.

**Platt montering (fig. 1)**

För platt montering av motorn används de 2 fästelementen som framgår av bilden .

1



**Sidledes montering (fig. 2)**

Använd de fyra fästelementen enligt bilden

**Stångmontage (fig. 1 och 2)**

V-bygeln på motorns klämkoppling ersätts med en spjällarm. En andra spjällarm (KH8 - ingår ej) monteras på spjällaxeln. Överföring av motorns vridrörelse sker med förbindningsstång i rätt längd (ingår ej) samt två kulleder som monteras på varje arm

2