

För lägesstyrning av kontinuerlig motor med arbetsområde DC 2..10V eller DC 0..10V (...SR)

- För utanpåliggande montage



Tekniska data

Elektriska data	Nominell spänning	AC 24 V, 50/60 Hz DC 24 V Vcc från ..M230ASR	
	Nom. spänningsområde	AC/DC 19.2 ... 28.8 V	
	Effektförbrukning	0.3 W	
	För dimensionering	1 VA	
	Utgångseffekt	För max. 10 motorer	
	Anslutning	Plint (för max. 1.5 mm ²)	
	Styrsignal Y	DC 2 ... 10 V @ max. 0.5 mA (DC 0 ... 10 V omkopplingsbart)	
	Skala	0 ... 100% (mekanisk begränsning i ratten)	
	Säkerhet	Skyddsklass	III Säkerhetsklenspänning
		Kapslingsklass	IP40 (IP54 med kabelgenomföring)
EMC		CE enl 89/336/EWG	
Apparattyp		Typ 1.B (enl. EN 60730-1)	
Omgivningstemperatur		-20 ... +50 °C	
Lagringstemperatur		-40 ... +80 °C	
Fuktprov		Enl. EN 60730-1	
Underhållsfri		Underhållsfri	
Måttuppgifter / Vikt	Måttuppgifter	Se «Måttuppgifter» sida 2	
	Vikt	Ca. 150 g	

Säkerhetsinstruktioner



- Potentiometern är avsedd att användas i komfortventilationsanläggningar i byggnader.
- Kapslingen får ej öppnas. Potentiometern innehåller inga delar som kan bytas eller repareras. Potentiometern är underhållsfri
- Potentiometern innehåller elektronik som inte får kastas i hushållsavfall. Följ alltid lokala regler och föreskrifter.

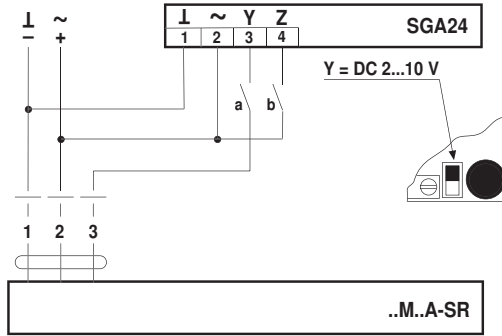
Produktegenskaper




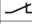

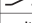
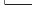
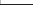
Användning	Fjärrstyrpotentiometer används för direkt styrning av ställdonets läge 0..100 %. Den kan även - genom att välja högsta värdet mellan potentiometerns inställning och den till potentiometern anslutna styrsignalen - användas för minbegränsning av ställdonets läge 0..100 % .
Stort inställningsområde	Matningsspänningen ansluts till plint 1 och 2. Proportionellt mot inställningsrattens läge erhålls en styrsignal Y, valbar DC 2..10V eller DC 0..10V. Med denna signal kan motorns läge ändras från 0..100 %. Inställningsrattens läge kan begränsas mekaniskt.
Enkel omkoppling	Omkoppling från DC 2 ... 10 V till DC 0 ... 10 V görs med en skjutomkopplare, placerad på kretskortet.

Elektrisk anslutning

Kopplingschema

OBS:
Anslutning över skyddstransformator.



a	b	Y
		0 %
		0 %
		0...100 %
		100 %

Måttuppgifter [mm]

Mått ritning

