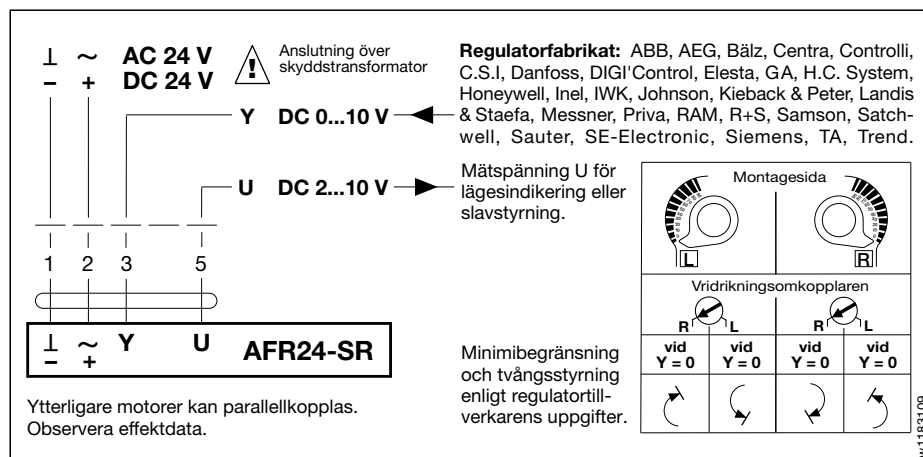




po113107

Kopplingschema



WT183109

Tekniska data	AFR24-SR
Nominell spänning	AC 24 V 50/60 Hz, DC 24 V
Nom. spänningsområde	AC 19,2...28,8 V, DC 21,6...28,8 V
Dimensionering	10 VA
Effektförbrukning	6 W under öppning, 2,5 W i driftläge
Anslutning	Kabel 1 m, 4 x 0,75 mm ²
Styrsignal Y	DC 0...10 V @ ingångsmotstånd 100 kΩ (0,1 mA)
Arbetsområde	DC 2...10 V (vid styrsignal Y)
Mätspänning U	DC 2...10 V @ max. 0,5 mA (för 0...100% vridvinkel)
Synkronisering	± 5%
Vridriktning	- Motor Valbar med omkopplare L/R (Vä/Hö) - Fjäder Valbar genom höger- eller vänstermontering L/R
Vridmoment	- Motor min. 15 Nm (vid nom. spänning) - Fjäderåtergång min. 15 Nm
Vridvinkel	Max. 95° (inställbar från 33% i steg om 5,5% med tillbehör ZDB-AF)
Gångtid	Motor 150 s, fjäderåtergång ≈ 16 s
Ljudnivå	Motor max. 45 dB(A), fjäder ≈ 62 dB(A)
Livslängd	≈ 60 000 cykler
Lägesindikering	Mekanisk
Skyddsklass	⚡ (säkerhetsklenspänning)
Skyddsform	IP 54
Omgivningstemperatur	-30...+50 °C
Lagringstemperatur	-40...+80 °C
Fuktprov	Enligt EN 60335-1
EMV	CE enligt 89/336/EEC, 92/31/EEC, 93/68/EEC
Underhåll	Underhållsfri
Vikt	2700 g

Spjällstorlek upp till ca. 3 m²

Kontinuerlig spjällmotor (AC/DC 24 V)

Styrsignal DC 0...10 V

Lägesignal DC 2...10 V

Användningsområde

Fjäderåtergångsmotor AFR24-SR används för att styra spjäll vid strömavbrott till öppet eller stängt läge.

Ökad funktionssäkerhet

Vid inkoppling av matningsspänningen går motorn mot sitt driftläge från förspänt läge 0°. Samtidigt spänns återföringsfjädrarna. Om matningsspänningen bryts utlöses den lagrade fjäderenergin som återför spjällmotorn till sitt säkerhetsläge ≤ 0°. Motorn är överbelastningssäker, behöver ej några ändlägesbrytare och stannar automatiskt vid inställda stopp.

Enkelt montage och idrifttagning

Motorn monteras direkt på spjällaxeln med hjälp av en universell klämkoppling, och fixeras med den bifogade vridsäkringen. Spjällmotorn är vid leverans förspänd till 5,5% (innehållande 0% på skalan). Vid den första spänningssättningen frigöres förspänningen varvid motorn är fri att gå till stängt läge (till max. -5,5%).

Elektriska tillbehör

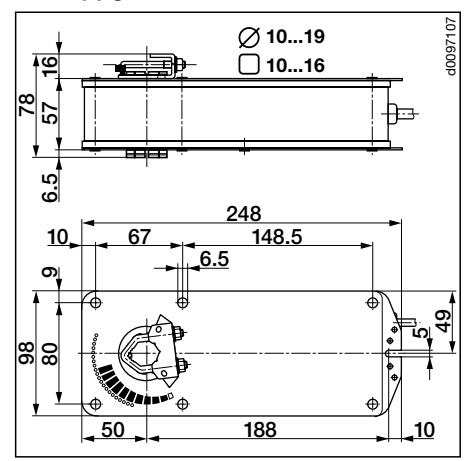
- SG...24 Börvärdeomställare
- ZAD24 Digital lägesindikator

Mekaniska tillbehör

- KH-AF Universalspjällarm
- IND-AF2 Visare med låsfjäder
- ZDB-AF Vridvinkelbegränsare
- AV10-18 Universalaxelförlängare

Monteringsexempel, sida 5

Måttuppgifter



ad097107