



p0114107

**Spjällstorlek upp till ca. 3 m<sup>2</sup>**

**Tvålägesmotor (AC 230 V)**

### Användningsområde

Fjäderåtergångsmotor AFR... används för att styra spjäll vid strömavbrott till öppet eller stängt läge.

### Ökad funktionssäkerhet

Vid inkoppling av matningsspänningen går motorn mot sitt driftläge från förspänt läge 0°. Samtidigt spänns återföringsfjädern. Om matningsspänningen bryts utlöses den lagrade fjäderenergin som återför spjällmotorn till sitt säkerhetsläge  $\leq 0^\circ$ . Motorn är överbelastningssäker, behöver ej några ändlägesbrytare och stannar automatiskt vid inställda stopp.

### Signalisation

I AFR230-S finns en hjälpbrytare inbyggd med brytpunkten justerbar mellan 0...89°. På en mekanisk lägesindikator kan spjällets vridvinkel avläsas.

### Enkelt montage och idrifttagning

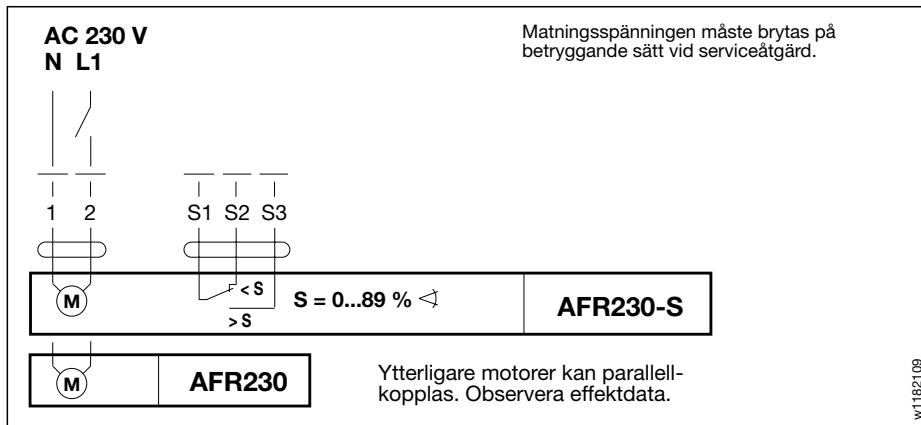
Motorn monteras direkt på spjällaxeln med hjälp av en universell klämkoppling, och fixeras med den bifogade vridsäkringen. Spjällmotorn är vid leverans förspänd till 5,5% (innebärande 0% på skalan). Vid den första spänningssättningen frigöres förspänningen varvid motorn är fri att gå till stängt läge (till max. -5,5%).

### Mekaniska tillbehör

- KH-AF Universalspjällarm
- IND-AF2 Visare med låsfjäder
- ZDB-AF Vridvinkelbegränsare
- AV10-18 Universalaxelförlängare

**Monteringsexempel, sida 5**

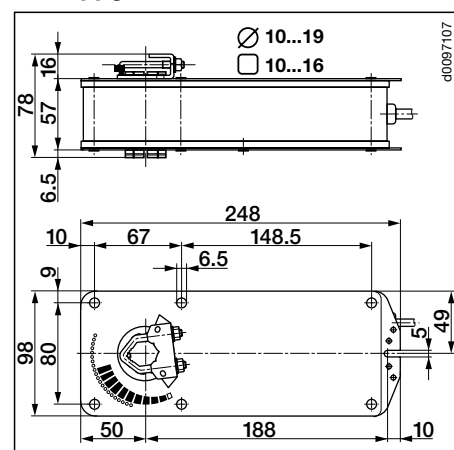
### Kopplingschema



w1182109

Tekniska data	AFR230, AFR230-S
Nominell spänning	AC 230 V 50/60 Hz
Nom. spänningsområde	AC 198...264 V
Dimensionering	10 VA
Effektförbrukning	
– under öppning	6,5 W
– i driftläge	2,5 W
Anslutning	– Motor kabel 1 m, 2 x 0,75 mm <sup>2</sup> – Hjälpbrytare (AFR230-S) kabel 1 m, 3 x 0,75 mm <sup>2</sup>
Hjälpbrytare (AFR230-S)	1 x EPU 6 (3) A, AC 250 V <input type="checkbox"/>
– Brytpunkt	inställbar 0...89% $\sphericalangle$
Vridriktning	Valbar vid montage L/R
Vridmoment	– Motor min. 15 Nm (vid märkspänning) – Fjäderåtergång min. 15 Nm
Vridvinkel	Max. 95° (inställbar från 33% i steg om 5,5% med tillbehör ZDB-AF)
Gångtid	Motor $\approx$ 150 s, fjäderåtergång $\approx$ 16 s
Ljudnivå	Motor max. 45 dB(A), fjäder $\approx$ 62 dB(A)
Livslängd	> 60 000 cykler
Lägesindikering	Mekanisk
Skyddsklass	II (skyddsisolerad)
Kapslingsklass	IP 54
Omgivningstemperatur	-30...+50 °C
Lagringstemperatur	-40...+80 °C
Fuktprov	Enligt EN 60335-1
EMV	CE enligt 89/336/EEC, 92/31/EEC, 93/68/EEC
Lågspänningsdirektivet	CE enligt 73/23/EEC
Underhåll	Underhållsfri
Vikt	3000 g

### Måttuppgifter



d0097107