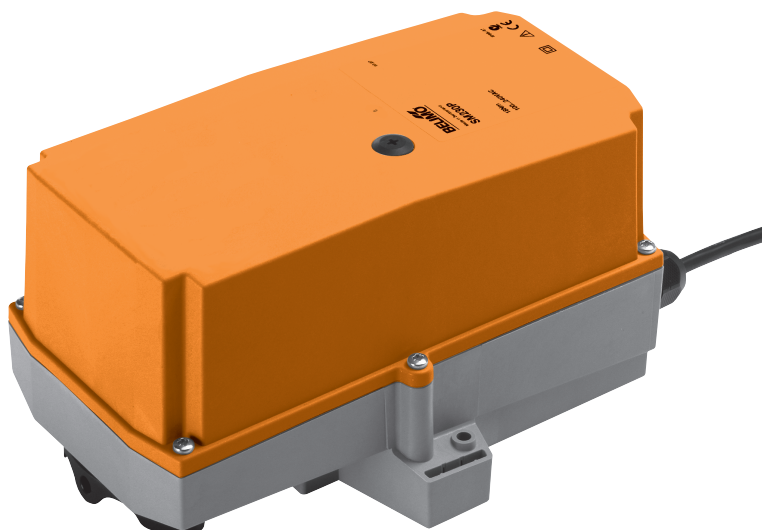


Robustline - spjällmotor för styrning av spjäll i ventilationsanläggningar med speciellt anpassad kapsling för användning i krävande miljöer.

- Kapslingsklass IP66
- Vridmoment 18 Nm
- AC/DC 24 V
- 0 ... 10 V DC kontinuerlig styrsignal
- 2 ... 10 V DC mätspänning

Industrikspsling för skydd mot:

- Rost och kemisk påverkan
- UV-strålning
- Hög fuktighet och kondensation



Tekniska data

Elektriska data	Nominell spänning	DC 24 V, AC 24 V 50/60 Hz
	Spänningsområde	AC/DC 19.2 ... 28.8 V
	Effektförbrukning	I drift 2 W vid nominellt vridmoment I viloläge 0.4 W För dimensionering 4 VA
	Anslutning	Halogenfri kabel 1 m, 4 x 0.75 mm ²
Mekaniska data	Vridmoment	Min. 18 Nm vid nominell spänning
	Styrsignal ingång Y	DC 0 ... 10 V, ingångsmotstånd 100 k Ohm
	Styrsignal arbetsområde	DC 2 ... 10 V
	Mätspänning (U)	DC 2 ... 10 V, max. 1 mA
	Synkronisering	+/- 5 %
	Vridriktning	Valbar med omkopplare 0 ↶ resp. 1 ↷
	Handinställning	Låsbar tryckknapp för frikoppling
	Vridvinkel	Max. 95°↔, justerbar med inbyggda mekaniska stopp
	Gångtid	150 s / 90°↔
	Ljudnivå	Max. 45 dB (A)
	Lägesindikering	Mekanisk
Säkerhet	Skyddsklass	III Säkerhetsklenspänning
	Kapslingsklass	IP66
	EMC	CE enligt 2004/108/EC
	Apparattyp	Typ 1 (EN 60730-1)
	Impulsspänning	0.8 kV (EN 60730-1)
	Elektrisk försmutsning	4 (EN 60730-1)
	Omgivningstemperatur	-30 ... +50 °C
	Lagringstemperatur	-40 ... +80 °C
	Omgivningsfuktighet	100% r.F
	Underhåll	Underhållsfri
Mått / Vikt	Måttuppgifter	Se «Måttuppgifter» sida 3
	Vikt	Ca. 1.55 kg

Säkerhetsinstruktioner



- Spjällmotorn är avsedd att användas i komfortventilationsanläggningar.
- Motorn innehåller elektronik som inte får kastas i hushållsavfall. Följ alltid lokala regler och föreskrifter.
- Den yttre specialkapslingen får öppnas för inställning av motorns funktioner. Följ därefter särskilda instruktioner vid återmontering av det tätslutande locket.
- Spjällmotorns kapsling får ej öppnas. Den innehåller inga delar som kan bytas ut eller repareras. Motorn är underhållsfri.
- Den förmonterade kabeln får ej demonteras.
- Vid bestämning av spjällets erforderliga vridmoment, måste uppgifter från spjälltillverkaren beaktas beträffande storlek, konstruktion, placering samt övriga speciella lufttekniska egenskaper.

Säkerhetsinstruktioner - kapsling

(forts.)

- De angivna uppgifterna om kapslingens egenskaper är baserade på utförda prov där de olika materialen dels är provade var för sig i laboratorium och dels den sammansatta produkten som är provad i miljöer i vilken den är avsedd att användas.
- Kapslingen kan påverkas av olika yttre omständigheter som t.ex. temperatur, tryck, montage, och kemiska substanser. Tillsammans utgör de så många kombinationsmöjligheter att de ej kan provas. Uppgifter om användningsområden är därför att betrakta som riktlinjer. I vissa fall bör först prov i avsedd miljö utföras för att säkerställa motståndskraft.
- Den kemiska eller mekaniska hållfastheten i kapslingens material utgör inte tillräcklig information för att kunna bedöma lämpligheten av produktens användande. Förordningar som gäller brännbar vätska, lösningsmedel, ånga, damm eller dimma är egenskaper som kan innebära att omgivande atmosfär är explosiv.
- Uppgifter i detta datablad utgör generella riktlinjer och innebär samtidigt att några rättsliga anspråk inte kan göras mot Belimo.

Produktegenskaper

Användningsområden	SM..P är speciellt anpassad för att installeras i krävande miljöer som t.ex.: – Virkestork – Djuruppfödning, djurstall – Livsmedelsindustri – Jordbruk – Simhall / Badrum – Takaggregat – Låga omgivningstemperaturer ner till –40°C (separat tillbehör *) – Lämplig vid större temperaturväxlingar. (för att undvika utfällningar inuti kapslingen rekommenderas varmare (separat tillbehör *))		
Motståndskraft	Utfört prov	Provingsstandard	Provingsinstitut / Land
	Skadliga gaser	EN 60068-2-60	Fraunhofer Institute ICT / DE
	Striltest salta dimmor	EN 60068-2-52	Fraunhofer Institute ICT / DE
	Ammoniak	DIN 50916-2	Fraunhofer Institute ICT / DE
	Klimat	IEC 60068-2-30	Trikon Solutions AG / CH
	Desinfektionsmedel (djur)		Trikon Solutions AG / CH
	UV (Solstrålning vid marknivå)	EN 60068-2-5 EN 60068-2-63	Quinel / Zug CH
Material	Komponent	Material	
	Kapsling	Polypropylen (PP)	
	Kabelgenomföring / hålaxel	Polyamide (PA)	
	Anslutningskabel	FRNC	
	Klämbygel / skruvar	Stål 1.4404	
	Packningar	EPDM	
	Fyrkantinsats	Anodiserad aluminium	
Funktionsbeskrivning	Motorn styrs med en standard styrsignal DC 0..10 V. Motorn går till läget motsvarande styrsignalens storlek. Mätspänning U DC 2..10 V motsvarar motorns verkliga position 0 ... 100 %		
Enkelt direktmontage	på spjällaxeln med den universella klämbygeln. Motorn förhindras att rotera med den medlevererade vridsäkringen.		
Manuell inställning	med hjälp av frikopplingsknappen (frikopplad så länge tryckknappen hålls intryckt).		
Inställbar vridvinkel	med på spjällmotorn inbyggda mekaniska stopp. Leveransinställning 0 ... 90°↺. Industri-kapslingen måste först öppnas.		
Hög funktionssäkerhet	Motorn är överbelastningssäker, behöver ej några ändlägesbrytare och stannar automatiskt vid inställda stopp.		

Tillbehör

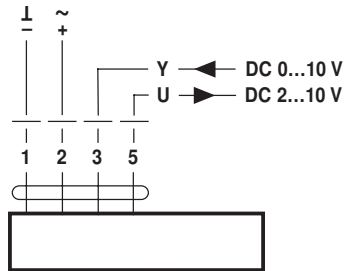
	Beskrivning	Datablad
Elektriska tillbehör	Extern hjälpbrytarsats med en eller två 1p2v hjälpbrytare	S..A..
	Extern potentiometersats	P..A..
	Fjärrstyrpotentiometer	SG..24
Mekaniska tillbehör	Klämbygel, kopplingar	Z-SM..

Elektrisk anslutning

Kopplingsschema

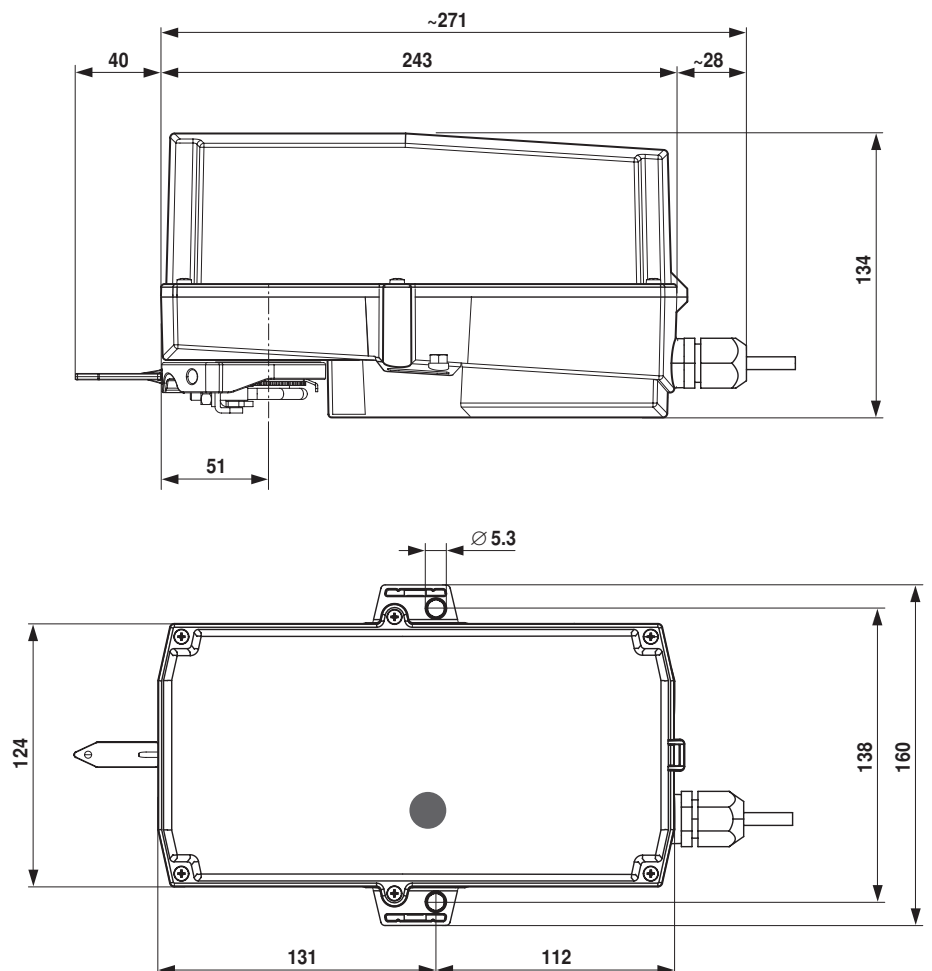
OBS!

- Anslutning via skyddstransformator
- Ytterligare motorer kan parallellkopplas.
Observera effektdata



Måttuppgifter [mm]

Måtritningar



Spjällaxel	Längd	● I	■ I	◆ I
	20...58	14...20	10...14	14...20