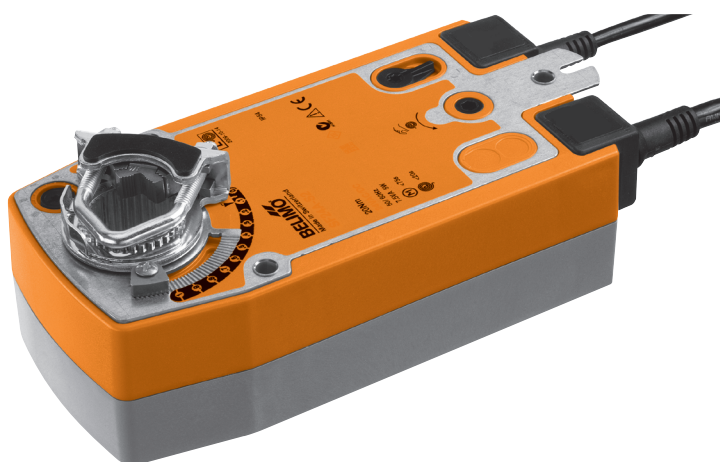


Fjäderåtergångsmotor för styrning av spjäll i ventilationsanläggningar. Vid strömavbrott styrs spjället till öppet eller stängt läge

- Vridmoment 10 Nm
- AC/DC 24 V
- Tvåläges styrning (On / Off)
- Med två inbyggda hjälpbrytare (NF..S2)


**Tekniska data**

<b>Elektriska data</b>	Nominell spänning	AC 24 V, 50/60 Hz / DC 24 V	
	Spänningsområde	AC 19,2 ... 28,8 V / DC 21,6 ... 28,8 V	
	Effektförbrukning	I drift	6 W vid nominellt vridmoment
		I viloläge	2,5 W
För dimensionering		8,5 VA	
Hjälpbrytare (NF24A-S2)		2 st. 1p2v, 1 mA ... 3 (0.5) A, AC 250 V <input type="checkbox"/> (1 st. fast 10 % / 1 st. justerbar 10 ... 90 %)	
Anslutning	Motor	Kabel 1 m, 2 x 0.75 mm <sup>2</sup>	
	Hjälpbrytare (NF24A-S2)	Kabel 1 m, 6 x 0.75 mm <sup>2</sup>	
<b>Mekaniska data</b>	Vrid- mom.	Motor Fjäder	Min. 10 Nm vid märkspänning Min. 10 Nm
	Vridriktning		Valbar genom vänster- eller högermontering L / R
	Handinställning		Med vev och inkopplingsbar spärr
	Vridvinkel		Max. 95° ↯, (inkl förspänning) kan justeras med mekaniska stopp
	Gångtid	Motor	≤75 s (0 ... 10 Nm)
		Fjäder	≤20 s @ -20 ... 50°C / max. 60 s vid -30°C
	Ljudnivå	Motor	≤45 dB (A)
		Fjäder	≤62 dB (A)
	Livslängd - fjäderfunktion		Min. 60 000 cykler med fjäderåtergång
	Lägesindikering		Mekanisk
<b>Säkerhet</b>	Skyddsklass		III Säkerhetsklenspänning
	Kapslingsklass		IP54
	EMC		CE enl. 2004/108/EC
	Lågspänningsdirektiv		CE enl. 2006/95/EC
	Certifikat		cULus enl. UL 60730-1A och UL 60730-2-14 samt CAN/CSA E60730-1:02 IEC/EN 60730-1 och IEC/EN 60730-2-14
Apparattyp		Typ 1.AA.B	
Impulsspänning	Motor	0,8 kV	
	Hjälpbrytare	2,5 kV	
Elektrisk försmutsning		3	
Omgivningstemperatur		-30 ... +50°C	
Lagringstemperatur		-40 ... +80°C	
Omgivningsfuktighet		95 % r.F., kondensfritt	
Underhåll		Underhållsfri	
<b>Måttuppgifter / Vikt</b>	Måttuppgifter		Se «Måttuppgifter» sida 3
	Vikt		Ca. 1,8 kg

## Säkerhetsinstruktioner



- Fjäderåtergångsmotorn är avsedd att användas till spjäll i komfortventilation.
- Får endast installeras av behörig personal - se Elsäkerhetsverkets behörighetregler
- Motorns kapsling får inte öppnas. Den innehåller inga lösa delar som kan bytas ut eller repareras. Motorn är underhållsfri.
- Den förmonterade anslutningskabeln får ej demonteras.
- Vid bestämning av spjällets erforderliga vridmoment, måste uppgifter från tillverkaren beaktas beträffande storlek, konstruktion, placering samt övriga speciella lufttekniska egenskaper
- Motorn innehåller elektronik som inte får kastas i hushållsavfall. Följ alltid lokala regler och föreskrifter.

## Produktegenskaper

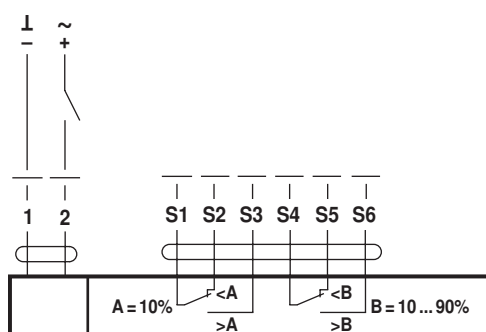
<b>Funktion</b>	Vid inkoppling av matningsspänning går motorn mot driftläge, samtidigt som återgångsfjäders spänns. Om matningsspänningen bryts utlöses den lagrade fjäderenergin som återför motorn till sitt säkerhetsläge.
<b>Enkelt direktmontage</b>	på spjällaxeln med den universella klämygeln med dubbelt förband. Motorn förhindras rotera med den medlevererade vridsäkringen.
<b>Manuell inställning</b>	av spjälläge görs med hjälp av medföljande vev. Motorn kan låsas i valt läge med hjälp av spärromkopplare. Motorn återgår till normalt driftläge antingen genom att återställa spärromkopplaren eller vid återanslutning av matningsspänningen.
<b>Inställbar vridvinkel</b>	med justerbara mekaniska stopp.
<b>Hög funktionssäkerhet</b>	Motorn är överbelastningssäker, behöver ej ändlägesbrytare och stannar automatiskt vid stopp.
<b>Flexibel signalisation</b>	NF..S2 har två inbyggda hjälpbrytare. En med fast brytpunkt vid 10 % och en med justerbar brytpunkt mellan 10 ... 90% av vridområdet.

## Elektrisk anslutning

## Kopplingsschema

## Anmärkning:

- OBS: Ansluts över säkerhetstransformator
- Ytterligare motorer kan parallellkopplas
- observera effektdata



## Färger på kabelledare:

Motor	Hjälpbrytare (...S2)
1 = Svart	S1 = Violett
2 = Röd	S2 = Röd
	S3 = Vit
	S4 = Orange
	S5 = Rosa
	S6 = Grå

## Tillbehör



	Beskrivning	Produkt
<b>Elektriska tillbehör</b>	Extern hjälpbrytarsats med två st. 1p2v brytare	S2A-F
<b>Mekaniska tillbehör</b>	Diverse universalklämyglar, sidomontage, stångmanöver mm.	

## Måttuppgifter [mm]

## Måttritningar


Variant 1a:

¾"-kläbygel (med reduceringsdel - standard)

Monteringssida	Längd	● I	■ I	◆ I
	≥85	10...22	10	14...25.4
	≥15			

Variant 1b:

1"-kläbygel (utan reduceringsdel - avlägsnad)

Monteringssida	Längd	● I	■ I
	≥85	19...25.4 (26.7)	12...18
	≥15		

