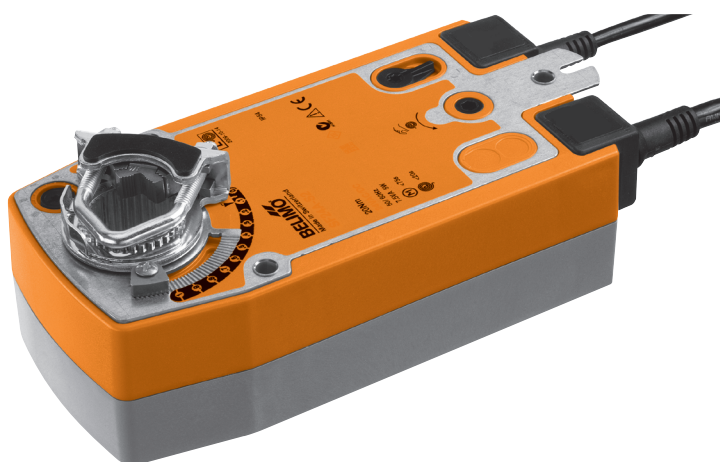


Fjäderåtergångsmotor för styrning av spjäll i ventilationsanläggningar. Vid strömavbrott styrs spjället till öppet eller stängt läge

- Vridmoment 20 Nm
- AC 230 V
- Tvåläges styrning (On / Off)
- Med två inbyggda hjälpbrytare (SF..S2)


Tekniska data

Elektriska data	Nominell spänning	AC 230 V, 50/60 Hz	
	Spänningsområde	AC 195 ... 264 V	
	Effektförbrukning	I drift	6.5 W vid nominellt vridmoment
		I viloläge	3.5 W
	För dimensionering	18 VA	
	Hjälpbrytare (SF230A-S2)	2 st. 1p2v, 1 mA ... 3 (0.5) A, AC 250 V <input type="checkbox"/> (1 st. fast 10 % / 1 st. justerbar 10 ... 90 %)	
Anslutning	Motor	Kabel 1 m, 2 x 0.75 mm ²	
	Hjälpbrytare (SF230A-S2)	Kabel 1 m, 6 x 0.75 mm ²	
Mekaniska data	Vrid- mom.	Motor Fjäder	Min. 20 Nm vid märkspänning Min. 20 Nm
	Vridriktning		Valbar genom vänster- eller högermontering L / R
	Handinställning		Med vev och inkopplingsbar spärr
	Vridvinkel		Max. 95° $\overleftarrow{\rightarrow}$, (inkl förspänning) kan justeras med mekaniska stopp
	Gångtid	Motor	≤75 s (0 ... 20 Nm)
		Fjäder	≤20 s @ -20 ... 50°C / max. 60 s vid -30°C
	Ljudnivå	Motor	≤45 dB (A)
Fjäder		≤62 dB (A)	
Livslängd - fjäderfunktion		Min. 60 000 cykler med fjäderåtergång	
Lägesindikering		Mekanisk	
Säkerhet	Skyddsklass		II Säkerhetsisolerad <input type="checkbox"/>
	Kapslingsklass		IP54
	EMC		CE enl. 2004/108/EC
	Lågspänningsdirektiv		CE enl. 2006/95/EC
	Certifikat		cULus enl. UL 60730-1A och UL 60730-2-14 samt CAN/CSA E60730-1:02 IEC/EN 60730-1 och IEC/EN 60730-2-14
Apparattyp		Typ 1.AA.B	
Impulsspänning	Motor	4 kV	
	Hjälpbrytare	2.5 kV	
Elektrisk försmutsning		3	
Omgivningstemperatur		-30 ... +50°C	
Lagringstemperatur		-40 ... +80°C	
Omgivningsfuktighet		95 % r.F., kondensfritt	
Underhåll		Underhållsfri	
Måttuppgifter / Vikt	Måttuppgifter		Se «Måttuppgifter» sida 3
	Vikt		Ca. 2.3 kg

Säkerhetsinstruktioner



- Fjäderåtergångsmotorn är avsedd att användas till spjäll i komfortventilation.
- OBS: Starkström 230 V!
- Får endast installeras av behörig personal - se Elsäkerhetsverkets behörighetregler
- Motorns kapsling får inte öppnas. Den innehåller inga lösa delar som kan bytas ut eller repareras. Motorn är underhållsfri.
- Den förmonterade anslutningskabeln får ej demonteras.
- Vid bestämning av spjällets erforderliga vridmoment, måste uppgifter från tillverkaren beaktas beträffande storlek, konstruktion, placering samt övriga speciella lufttekniska egenskaper
- Motorn innehåller elektronik som inte får kastas i hushållsavfall. Följ alltid lokala regler och föreskrifter.

Produktegenskaper

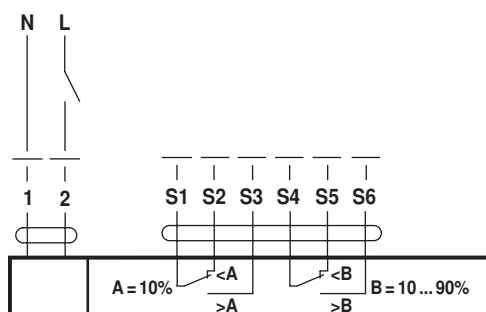
Funktion	Vid inkoppling av matningsspänning går motorn mot driftläge, samtidigt som återgångsfjäders spänns. Om matningsspänningen bryts utlöses den lagrade fjäderenergin som återför motorn till sitt säkerhetsläge.
Enkelt direktmontage	på spjällaxeln med den universella klämbygeln med dubbelt förband. Motorn förhindras rotera med den medlevererade vridsäkringen.
Manuell inställning	av spjälläge görs med hjälp av medföljande vev. Motorn kan låsas i valt läge med hjälp av spärromkopplare. Motorn återgår till normalt driftläge antingen genom att återställa spärromkopplaren eller vid återanslutning av matningsspänningen.
Inställbar vridvinkel	med justerbara mekaniska stopp.
Hög funktionssäkerhet	Motorn är överbelastningssäker, behöver ej ändlägesbrytare och stannar automatiskt vid stopp.
Flexibel signalisation	SF..S2 har två inbyggda hjälpbrytare. En med fast brytpunkt vid 10 % och en med justerbar brytpunkt mellan 10 ... 90% av vridområdet.

Elektrisk anslutning

Kopplingsschema

Anmärkning:

- OBS: Starkström 230 V!
- Ytterligare motorer kan parallellkopplas - observera effektdata



Färger på kabelledare:

Motor	Hjälpbrytare (...S2)
1 = Blå	S1 = Violett
2 = Brun	S2 = Röd
	S3 = Vit
	S4 = Orange
	S5 = Rosa
	S6 = Grå

Tillbehör






	Beskrivning	Produkt
Elektriska tillbehör	Extern hjälpbrytarsats med två st. 1p2v brytare	S2A-F
Mekaniska tillbehör	Diverse universalklämbyglar, sidomontage, stångmanöver mm.	ZG-AFB

Måttuppgifter [mm]

Måttritningar


Variant 1a:

3/4"-klämbygel (med reduceringsdel - standard)

Monteringssida	Längd			
	≥85	10...22	10	14...25.4
	≥15			

Variant 1b:

1"-klämbygel (utan reduceringsdel - avlägsnad)

Monteringssida	Längd		
	≥85	19...25.4 (26.7)	12...18
	≥15		

