



- **För inbyggnad i undertak 60x60 alt. 90x90 cm.**
- **Justerbar luftutblåsning i 2, 3 eller 4 riktningar.**
- **Möjlighet till friskluftsanslutning**
- **Möjlighet till luftbehandling av angränsande rum.**
- **Trådlös fjärrkontroll som standard.**
- **Inbyggd kondensvattenpump.**

Robust Chassi

av stål, överdraget med aluminium-zink för att garantera bästa skydd mot korrosion. Utformningen är mycket kompakt och stabil.

Aggregatet är både internt och externt isolerad för att motverka kondensbildning och reducera ljudnivån.

Fläktmotor

med direkt driven centrifugalfläkt, statiskt och dynamiskt balanserad för tyst drift.

Hela enheten med kondensator är monterad på vibrationsdämpare och har 3 fläkthastigheter.

Effektiv värmexlare

tillverkad av koppar med räfflade aluminiumlameller för bästa prestanda.

Med denna utformning erhålls maximal prestanda för hela installationen med minskat tryckfall i vattenkretsen.

Luftfilter

av syntetmaterial som är tvättbart.

Trådlös fjärrkontroll

för kontroll och inställningar av samtliga funktioner.

Kondensvattenpump

- kondensvattenskal av formpressad plast garanterar täthet mot läckage samt försedd med kondensvattenpump och lyfthöjd 200mm ovan överkant på aggregat.

Tillval, tillbehör

2, 3-vägsventiler, trådbunden fjärrkontroll, 4-rörsutförande för kyl/värmedrift.

Vi har grejerna som håller alla kalla

Tekniska Data

Kassett 60 x 60 cm

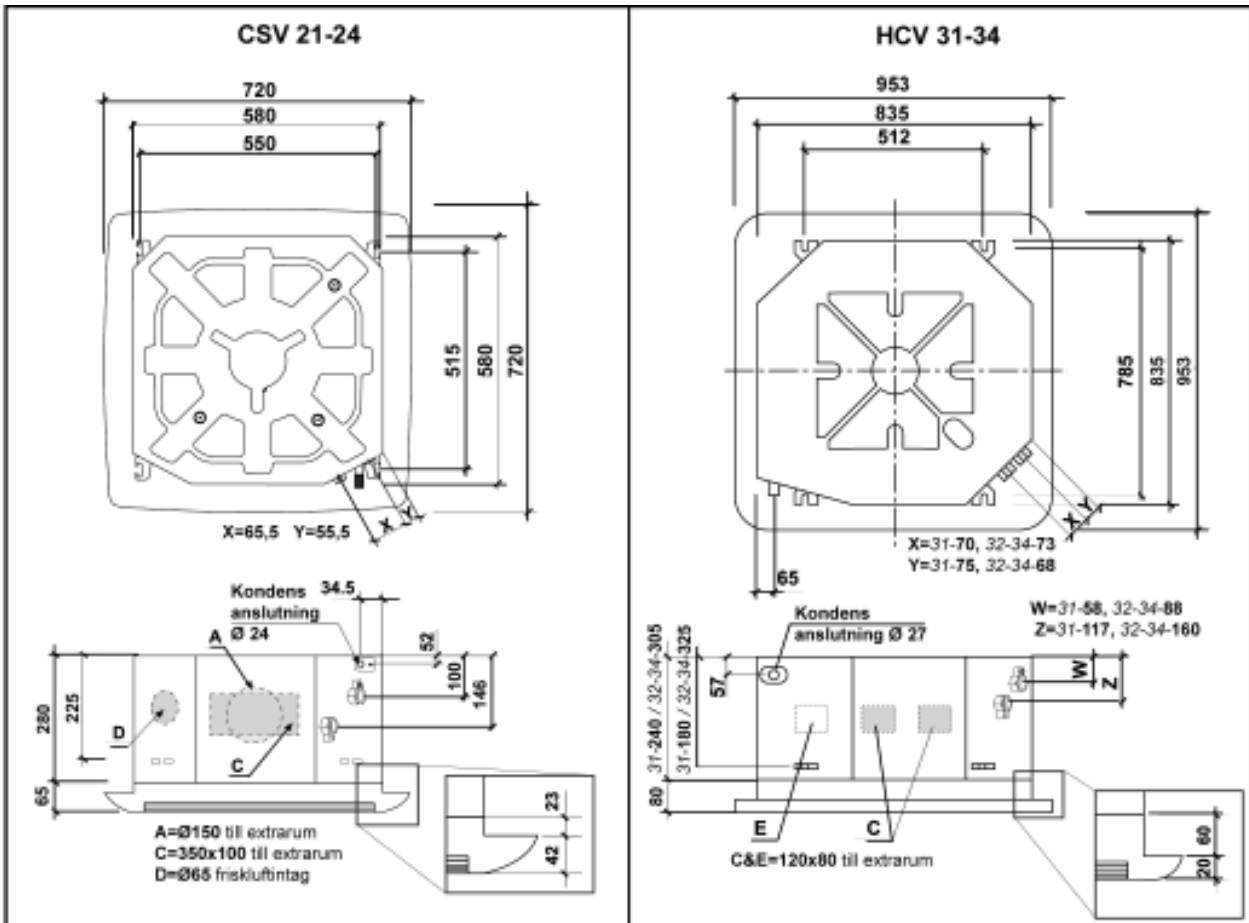
Temperaturer °C		CSV	21			22			23			24		
Vatten	Rum	Effekt kW	hög	med	låg	hög	med	låg	hög	med	låg	hög	med	låg
7/12	27 *	total	2,1	1,6	1,3	3,0	2,4	1,9	3,4	2,5	1,9	4,7	3,4	2,9
7/12	24	total	1,6	1,2	0,97	2,3	1,8	1,5	2,6	1,9	1,4	3,5	2,6	2,2
7/12	22	total	1,2	0,98	0,78	1,8	1,4	1,2	2,0	1,5	1,2	2,8	2,1	1,8
13/17	24	total	0,77	0,61	0,48	1,0	0,81	0,65	1,2	0,89	0,68	1,7	1,2	1,0
50/45	20	Värme	2,8	2,1	1,6	3,9	3,0	2,4	5,0	3,6	2,7	6,3	4,4	3,7
Ljudeffekt **		dB(A)	51	45	41	53	48	44	57	51	46	62	56	51
Luftmängd		m ³ /h	543	348	255	611	397	281	680	442	299	815	530	350
Nom. flöde		l/h	358			520			590			813		
Nom. tryckfall		kPa	22,4			28,4			43,8			54,8		
Anslutningar		" inv.	3/4			3/4			3/4			3/4		
Fläkt		W	58			126			126			124		
230/1/50		A	0,41			0,57			0,57			0,66		
Vikt		kg	23			24			24			24		

Kyleffekt = rum RH 50%. * Enl. Eurovent. ** Enl. ISO 23741 **OBS!** Ljudtrycksnivån är 8-12 dB(A) lägre

Kassett 90 x 90 cm

Temperaturer °C		HCV	31			32			33			34		
Vatten	Rum	Effekt kW	hög	med	låg	hög	med	låg	hög	med	låg	hög	med	låg
7/12	27 *	total	6,0	5,4	5,0	7,1	6,4	5,9	8,5	7,6	6,9	11,1	9,8	9,2
7/12	24	total	4,5	4,1	3,8	5,3	4,8	4,5	6,4	5,7	5,3	8,3	7,4	7,0
7/12	22	total	3,6	3,2	3,0	4,2	3,8	3,5	5,0	4,5	4,2	6,5	5,9	5,6
13/17	24	total	2,1	2,0	1,8	2,5	2,3	2,1	3,1	2,8	2,6	3,9	3,4	3,2
50/45	20	Värme	6,5	5,9	5,4	7,8	7,0	6,3	9,3	8,3	7,6	12,0	10,6	9,9
Ljudeffekt **		dB(A)	45	41	38	49	46	42	49	45	41	53	49	46
Luftmängd		m ³ /h	832	699	624	1087	913	772	1087	935	794	1274	1070	930
Nom. flöde		l/h	1037			1224			1463			1908		
Nom. tryckfall		kPa	38			37			40			59		
Anslutningar		" inv.	3/4			1			1			1		
Fläkt		W	58			126			126			124		
230/1/50		A	0,41			0,57			0,57			0,66		
Vikt		kg	37			43			43			45		

Kyleffekt = rum RH 50%. * Enl. Eurovent. ** Enl. ISO 23741 **OBS!** Ljudtrycksnivån är 8-12 dB(A) lägre.



Vi förbehåller oss rätten att utan avisering ändra och korrigera uppgifter.