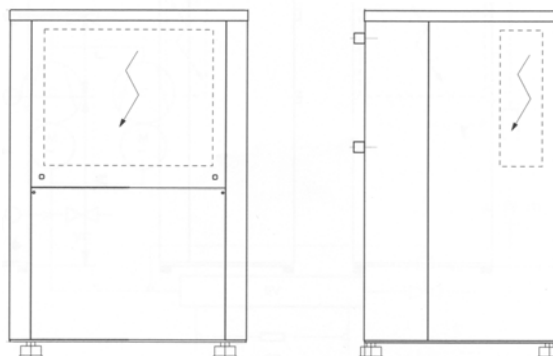


## Kylmedelkylda Vätskekyllaggregat Performo RW 105-180 kW

Låg ljudnivå, hög tillförlitlighet och verkningsgrad samt servicevänlighet är utmärkande för Vencos aggregat. Standardkomponenter från kända leverantörer används. Aggregaten är avsedda för kylning av vatten eller brine i system för komfortkyla med köldbärare +4-15°C. För process och livsmedelkyl-applikationer finns lågtemperaturutförande.



### Leveransomfattning:

#### Semihermatisk kompressor

Kraftig Industrikonstruktion med hög verkningsgrad tack vare Discus-ventilkonstruktion. Suggaskylad elmotor försedd med inbyggt elektroniskt skydd (INT 69). Kapacitetsreglering. Vevhusvärmare. Hög och låg-tryckspressostater. Oljetrycksvakt. Avstängningsventiler på sug och tryck sidan. (Manometrar som tillval).

### Förångare

Hellödd plattvärmeväxlare tillverkad i rostfritt syrafast stål. Isolerade med cellgummiisolering. Flödesvakt av differenstrycks typ.

### Kondensor

Hellödd plattvärmeväxlare. Hög verkningsgrad, liten köldmedie mängd, lågt tryckfall.

### Köldmediekrets

Torkfilter, synglas, och expansionsventil. Aggregatet är evakuerat och fyllt med köldmedium R407C samt provkört

### Elutrustning

Kontakorer för P.W.-start av kompressor, Säkringar, Huvudbrytare. Plintar för externt summalarm, yttre förreglingar , extern start/stopp.

### Microprocessor

Kontroll/reglering av börvärden för utgående köldbärartemperatur, Fördröjnings reläer, Display för är och bör värden. Ingång för seriell kommunikation. Styrning av köldbärarpump.

### Hölje

Chassi av zinkgalvaniserad stålplåt och hölje i aluminium samt insexskruvar i rostfritt stål.

Köldbärare ut °C	Storlek	105		130		160		180	
		Q <sub>2</sub>	E <sub>1</sub>	Q <sub>2</sub>	E <sub>1</sub>	Q <sub>2</sub>	E <sub>1</sub>	Q <sub>2</sub>	E <sub>1</sub>
-8	kW	54	25	67	31	82	38	94	43
5	kW	90	29	113	36	137	45	156	51
7	kW	97	30	121	38	149	46	169	53
9	kW	104	31	132	39	160	48	181	55
11	kW	111	32	141	40	171	49	193	56
13	kW	118	33	150	41	180	50	202	58
Driftström	max	A	78	95	107	119			
Startström	P.W.	A	201	233	271	329			
Rekomenderad avsäkring	AT		100	125	125	160			
Köldbärarflöde	V <sub>2</sub>	m <sup>3</sup> /h	17	21	25	29			
Tryckfall	dp <sub>2</sub>	kPa	28	30	33	35			
Kylmedelflöde	V <sub>1</sub>	m <sup>3</sup> /h	17	22	27	30			
Tryckfall	dp <sub>1</sub>	kPa	21	25	37	39			
Ljudnivå 10m	dB(A)		52	52	54	54			
Vikt	kg		498	544	658	679			
Bredd	mm		1129	1129	1129	1129			
Höjd	mm		1580	1580	1580	1580			
Djup	mm		730	730	730	730			
Vatten anslutning.	G		2"	2"	2"	2"			
Köldmediemängd	kg		8	11	14	18			

Kyleffekterna gäller vid vatten köldbärartemperaturdifferens 4-8K och Kylmedel 30% etylenglykol +35/+42°C. Vid köldbärare 35% E.G. multiplicera Q<sub>2</sub> med 0,97, Flödet V<sub>nom</sub> med 1,11, Tryckfallet dp<sub>nom</sub> med 1,12 x (V/V<sub>nom</sub>)<sup>2</sup>

Vi förbehåller oss rätten att utan avisering ändra och korrigera uppgifter i katalogen

2000-05-19