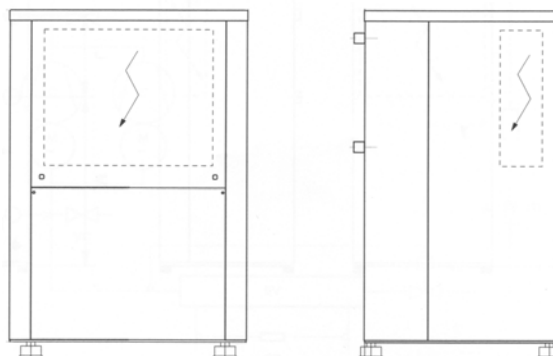


## Kylmedelkylda Vätskekylaggregat Performo RW 45-80 kW

Låg ljudnivå, hög tillförlitlighet och verkningsgrad samt servicevänlighet är utmärkande för Venco's aggregat. Standardkomponenter från kända leverantörer används. Aggregaten är avsedda för kylning av vatten eller brine i system för komfortkyla med köldbärare +4-15°C. För process och livsmedelkyl-applikationer finns lågtemperaturförande.



### Leveransomfattning: Kompressorer

Parallell kopplade helhermetiska suggaskylda med termiskt motorskydd, beklädda med ljudisoleringsmattor. Hög och lågtrycks pressostat.

### Förångare

Hellödd plattvärmeväxlare tillverkad i rostfritt syrafast stål med mycket hög värmeöverföring. Isolerade med flexibel diffusionstät cellgummi-isolering. Flödesvakt av differenstrycks typ. Elvärme för frysskydd som tillval.

### Kondensor

Hellödd plattvärmeväxlare. Hög verkningsgrad, liten köldmedie mängd, lågt tryckfall.

### Köldmediekrets

Torkfilter, synglas, och expansionsventil. Aggregatet är evakuerat och fyllt med köldmedium R407C samt provkört

### Elutrustning

Kontaktor för kompressorer, Säkringar, Huvudbrytare. Plintar för externt summalarm, yttre förreglingar, extern start/stopp.

### Microprocessor

Kontroll/reglering av börvärden för utgående köldbärartemperatur, Fördröjnings reläer, Display för är och bör värden. Ingång för seriell kommunikation. Styrning av köldbärarpump.

### Hölje

Chassi av zinkgalvaniserad stålplåt och hölje i aluminium samt insexskruvar i rostfritt stål.

Köldbärare ut °C		Storlek	45		55		70		80	
Kyleffekt Q <sub>2</sub>	Eleffekt E <sub>t</sub>		Q <sub>2</sub>	E <sub>t</sub>	Q <sub>2</sub>	E <sub>t</sub>	Q <sub>2</sub>	E <sub>t</sub>	Q <sub>2</sub>	E <sub>t</sub>
-8	kW		26,4	12,8	30,5	13,9	36,1	17,9	42,8	21,9
5	kW		40,6	13,4	48,2	16,0	61,0	19,5	71,8	24,3
7	kW		<b>42,9</b>	<b>13,8</b>	<b>51,1</b>	<b>16,4</b>	<b>64,5</b>	<b>20,0</b>	<b>76,2</b>	<b>24,8</b>
9	kW		45,4	14,1	54,0	16,8	68,3	20,4	80,6	25,5
11	kW		47,7	14,4	56,8	17,2	71,9	20,8	84,8	26,0
13	kW		53,1	15,0	59,9	17,7	75,8	21,3	89,5	26,7
Driftström	max	A	30		35		43		53	
Startström	max	A	103		137		192		201	
Rekomenderad avsäkring		AT	63		63		80		80	
Köldbärarflöde	V <sub>2</sub>	m <sup>3</sup> /h	7,3		8,7		11,0		13,0	
Tryckfall	dp <sub>2</sub>	kPa	38		38		38		37	
Kylmedelflöde	V <sub>1</sub>	m <sup>3</sup> /h	9,9		11,6		14,6		17,6	
Tryckfall	dp <sub>1</sub>	kPa	36		37		39		42	
Ljudnivå 10m		dB(A)	45		45		48		48	
Vikt		kg	350		396		420		470	
Bredd		mm	1129		1129		1129		1129	
Höjd		mm	1580		1580		1580		1580	
Djup		mm	730		730		730		730	
Vatten anslutning.		G	2"		2"		2"		2"	
Köldmediemängd		kg	3,6		4,4		5,6		6,4	

Kyleffekterna gäller vid vatten köldbärartemperaturdifferens 4-8K och Kylmedel 30% etylenglykol +35/+42°C. Vid köldbärare 35% E.G. multiplicera Q<sub>2</sub> med 0,97, Flödet V<sub>nom</sub> med 1,11, Tryckfallet dp<sub>nom</sub> med 1,12 x (V/V<sub>nom</sub>)<sup>2</sup>

Vi förbehåller oss rätten att utan avisering ändra och korrigera uppgifter i katalogen

2000-05-19