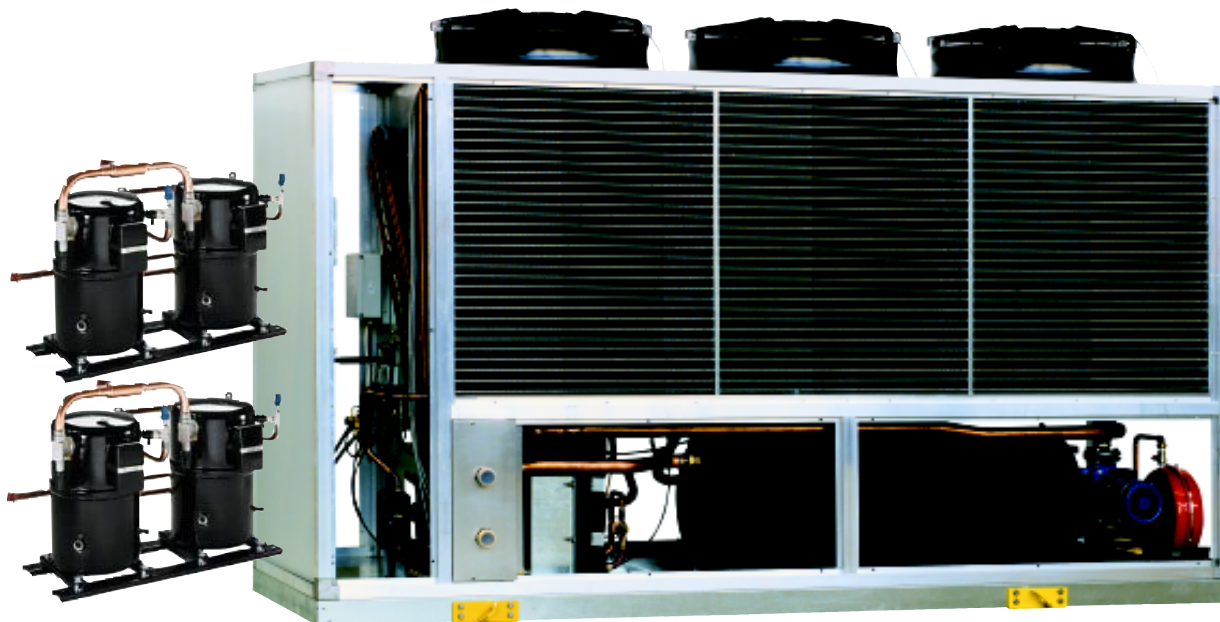




Luftkylda Vätskekylaggregat TCAE / S 80-175 kW

Kyl AMA PAK.5212



Aggregaten, optimerade för R407C, är avsedda för kylning av vatten eller brine i system för komfortkyla med köldbärare +4-15°C. Utföranden: Standard - med Pump - Pump / Tank. Modell TCAE-S för låg ljudnivå (470-4140). Fler aggregat kan med fördel parallellkopplas för energibesparande drift vid delast. Kompakt format, låg ljudnivå, hög tillförlitlighet och verkningsgrad samt servicevänlighet är utmärkande för RHOS vätskekylaggregat typ TCAE.

Leveransomfattning:

Scroll Kompressorer (4st)

Helhermetiskt suggaskylda med inbyggt termiskt motorskydd. Hög och lågtrycks pressostat.

Köldmediekrets

Torkfilter, expansionsventil. Aggregatet är evakuerat och fyllt med köldmedium R407C samt provkört.

Förångare

Hellödd plattvärmväxlare tillverkad i rostfritt syrafast stål. Isolerad med flexibel diffusionstät cell-gummiisolerings. Flödesvakt av differenströckstyp.

Luftkyld Kondensor

Med ytförstorade kopparrör och aluminiumlameller med gallerskydd. Tystgående horisontalblåsande axialfläkt. Varvtalsreglering för drift ned till -10°C som tillval.

Hölje

Chassi av zinkgalvaniserad stålplåt och hölje i aluminium, kompressorutrymmet beklätt med ljudisoleringsmattor. Vibrationsdämpare som tillval.

Microprocessor

Enkel inställning. Kontroll/reglering börvärde köldbärare returtemperatur, Frysskyddstermostat, Drift och larmindikeringar. Fördröjningsreläer. Som tillval finns Extern kontrollpanel samt RS 485 interface för anslutning till extern övervakning.

Elutrustning

Automatsäkring / Huvudbrytare, Kontakter för kompressor, Plintar för externt summalarm, driftindikering, start/stopp.

Köldbärarkit (Pump / Pump & tank)

Akkumulatortank med expansionkärl, cirkulationspump, differenströcksflödesvakt, manometer, Avluftnings-, säkerhetsventil. Köldbärarfilter skall monteras (finns som tillval).

Vi har grejerna som håller alla kalla



Tekniska Data TCAE / S

Köldbärare ut °C	TCAE/S	470		490		4100		4110		4130		4140		4160	
Kyleffekt Q ₂	Eleffekt E _t	Q ₂	E _t	Q ₂	E _t	Q ₂	E _t	Q ₂	E _t	Q ₂	E _t	Q ₂	E _t	Q ₂	E _t
5	kW	75,5	24,6	92,1	29,5	100,4	27,5	114,6	36,9	136,9	42,3	150,4	45,5	162,8	52,0
6	kW	78,1	24,8	95,2	29,8	103,8	27,7	118,4	37,2	141,5	42,6	155,4	45,9	168,3	52,4
7	kW	80,6	25,0	98,3	30,1	107,2	28,0	122,3	37,6	146,1	43,0	160,5	46,3	173,7	52,9
8	kW	83,0	25,3	101,3	30,3	110,4	28,2	126,0	37,9	150,5	43,3	165,3	46,6	179,0	53,3
9	kW	85,5	25,5	104,3	30,6	113,7	28,5	129,7	38,2	155,0	43,7	170,2	47,0	184,2	53,7
10	kW	87,9	25,7	107,3	30,9	116,9	28,7	133,4	38,6	159,4	44,0	175,0	47,4	189,5	54,2
Fläktar antal/effekt	nxkW	3x0,54/3x0,25		3x0,54/3x0,25		3x0,54/2x0,80		3x0,54/4x0,25		3x1,80/3x1,16		3x1,80/3x1,16		3x1,80/-----	
Luftmängd	m ³ /h	30400/23000		29600/22200		29600/21600		28800/29600		56800/46000		59200/42000		56800/-----	
Spänning	V/-/Hz	400/3/50		400/3/50		400/3/50		400/3/50		400/3/50		400/3/50		400/3/50	
Driftström	nom	A		52,5		62,0		71,0		75,6		85,4		93,7	
Driftström	max	A		62,3		73,6		84,8		92,2		108,6		117,7	
Startström	A	147,6		180,1		192,7		236		252,5		287		296,1	
Rek. avsäkring	A	80				100				125				160	
Köldbärarflöde	V _{nom}	m ³ /h		12,9		15,8		17,2		19,6		23,5		27,9	
Tryckfall	dp _{hom}	kPa		36		38		37		39		48		44	
Akkumulatortank	l	150				290									
Ljudnivå 5 m TCAE/S	dB(A)	56 / 52		56 / 52		56 / 52		56 / 53		63 / 58		63 / 58		63 / --	
Vikt TCAE / S	kg	1120 / 1230		1140 / 1300		1320 / 1410		1440 / 1580		1620 / 1780		1740 / 1900		1850 / ----	
Köldbäraranslutning	"	2		2		2		2		2		2		2	
Köldmediemängd	kg	23 / 25		29 / 31		34 / 36		35 / 39		40 / 45		42 / 50		45 / --	

Kyleffekterna gäller vid omgivande lufttemperatur +30°C.

Köldbärartemp. differens 4-8K, försumtningsfaktor = 0,35⁻⁴ m² C/W.

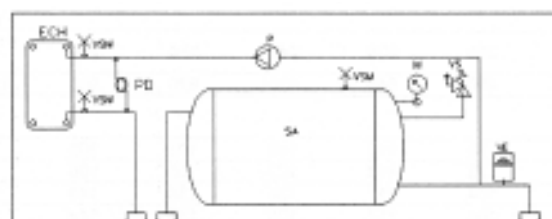
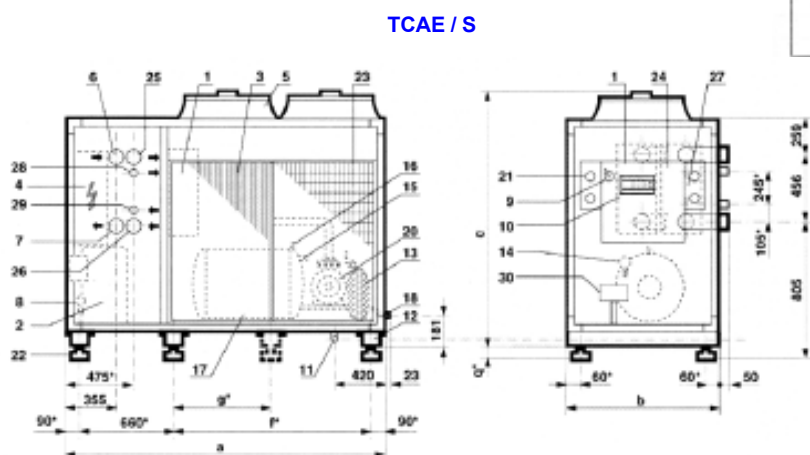
Vid etylenglykol som Köldbärare använd nedanstående korrektionsfaktorer.

Frys punkt °C	-5	-7	-10	-13	-16	-20	-25
Glykol halt vikt %	10	15	20	25	30	35	40
Köldbärare Kyleffekt	0,991	0,987	0,982	0,978	0,974	0,969	0,960
Köldbärare Inmatad eleffekt	0,996	0,995	0,993	0,991	0,989	0,987	0,984
Köldbärarflöde	1,008	1,028	1,051	1,074	1,100	1,126	1,153
Tryckfall	1,053	1,105	1,184	1,237	1,316	1,421	1,500

Tillgänglig Extern Tryckuppsättning (kPa) med Tank / Pumpkit

Flöde m ³ /h	9,5	13,0	14,4	15,8	16,5	17,2	18,4	19,6	21,5	23,5	24,6	25,7	26,8	27,9	31,0
S	470 P5	160	135	120											
t	490 P5			128	118	109									
o	4100 P5					115	110	98							
r	4110 P5							100	88	72					
i	4110 S P7							220	207	188					
e	4130 P7								192	170	157				
k	4140 P7										158	143	130		
	4160 P7												139	123	80

Dimensioner



ECH Förångare
M Manometer
P Köldbärarpump
PD Flödesvakt
SA Köldbärartank
VE Expansionskärl
VS Säkerhetsventil
VSM Avluftningsventil

KRINGUTRUSTNING

(ingår ej i leverens)
C Påfyllningsventil
F Flödesvakt
FI Vattenfilter
GI Vibrationsdämpare
RI Avstängningsventil
S Avtappningsventil
---- Platsanslutningar

TCAE/S	470	490	4100	4110	4130	4140	4160
Bredd a	mm	2780		2780/3530		3530	
Djup b	mm	1200					
Höjd c	mm	2210				2250	

Vi förbehåller oss rätten att utan avisering ändra och korrigera uppgifter i broschyrbladet

2002-10-17 EG

TPI Klimatimport AB Postadress: Box 8212, 163 08 SPÅNGA, Tel. 08-445 77 90, Fax 08-445 77 99
Besöksadress: Garpenbergsgatan 3, Lunda Ind. Omr., e-post: info@tpiab.com www.tpiab.com