



Luftkylda Vätskekylaggregat TCAE / T 16-29 kW

Kyl IAMA PAK.5212



Aggregaten, optimerade för R407C, är avsedda för kylning av vatten eller brine i system för komfortkyla med köldbärare +4-15°C. Utförande TCAE-T med integrerad pump & tank. Fler aggregat kan med fördel parallellkopplas för energibesparande drift vid delast. Kompakt format, låg ljudnivå, hög tillförlitlighet och verkningsgrad samt servicevänlighet är utmärkande för RHOSS vätskekylaggregat typ TCAE.

Leveransomfattning:

Scroll Kompressor

Helhermetisk suggaskyld med inbyggt termiskt motorskydd. Hög och lågtrycks pressostat.

Köldmediekrets

Torkfilter, expansionsventil. Aggregatet är evakuerat och fyllt med köldmedium R407C samt provkört.

Förångare

Hellödd plattvärmväxlare tillverkad i rostfritt syrafast stål. Isolerad med flexibel diffusionstät cell-gummiisolerings. Flödesvakt av differenströckstyp.

Luftkyld Kondensor

Med ytförstorade kopparrör och aluminiumlameller med gallerskydd. Tystgående horisontalblåsande axialfläkt. Varvtalsreglering för drift ned till -10°C som tillval.

Hölje

Chassi av zinkgalvaniserad stålplåt och hölje i aluminium, kompressorutrymmet beklätt med ljudisoleringsmattor. Vibrationsdämpare som tillval.

Microprocessor

Enkel inställning. Kontroll/reglering börvärde köldbärare returtemperatur, Frysskyddstermostat, Drift och larmindikeringar. Fördröjningsreläer. Som tillval finns Extern kontrollpanel samt RS 485 interface för anslutning till extern övervakning.

Elutrustning

Automatsäkring / Huvudbrytare, Kontakter för kompressor, Plintar för externt summalarm, driftindikering, start/stopp.

Köldbärarkit (TCAE/T)

Akkumulatortank med expansionkärl, cirkulationspump. Avluftnings-, säkerhets-, påfyllnings och avtappningsventiler. Köldbärarfilter skall monteras (finns som tillval).

Vi har grejerna som håller alla kalla



Tekniska Data TCAE / T

Köldbärare ut °C		TCAE/T	14		17		21		26	
Kyleffekt Q ₂	Eleffekt E _t	kW	Q ₂	E _t	Q ₂	E _t	Q ₂	E _t	Q ₂	E _t
5		kW	15,2	4,00	18,2	4,56	22,6	5,94	27,0	7,29
7		kW	16,5	4,01	19,7	4,56	24,5	5,94	29,3	7,29
9		kW	17,9	4,01	21,3	4,57	26,5	5,94	31,9	7,28
11		kW	19,3	4,02	22,9	4,57	28,7	5,94	34,5	7,27
13		kW	20,9	4,03	24,7	4,58	31,0	5,93	37,3	7,29
15		kW	22,5	4,04	26,6	4,58	33,4	5,91	40,2	7,24
Pump T		W	190				650			
Fläkt		W	1/380		1/380		1/380		1/380	
Luftmängd		m ³ /h	7700		7000		8400		7800	
Spänning		V/~Hz	400/3/50		400/3/50		400/3/50		400/3/50	
Driftström TCAE/T nom		A	9,8 / 10,6		10,5 / 11,4		13,2 / 16,2		15,7 / 18,7	
Driftström TCAE/T max		A	11,4 / 12,3		13,0 / 13,9		15,7 / 18,7		18,7 / 21,7	
Startström		A	66		74		98		130	
Rekomenderad avsäkring		A	16		16		20		25	
Köldbärarflöde		V	l/h		2460		2940		3630	
Tryckfall		dp	kPa		17		17		20	
Ackumulatortank T		l	55		55		80		80	
Ljudnivå 5 m		dB(A)	49		50		51		52	
Vikt TCAE/T		kg	195 / 300		205 / 310		260 / 400		290 / 420	
Köldbäraranslutningar		G"	1½		1½		1½		1½	
Köldmediemängd		kg	3,35		4,75		5,40		7,40	

Kyleffekterna gäller vid omgivande Luft temperatur +30°C,
Köldbärartemp.differens 4-8K .förmutsningsfaktor=0,35 x 10⁻⁴ m² °C/W.

Vid etylenglykol som Köldbärare använd nedanstående korrektionsfaktorer.

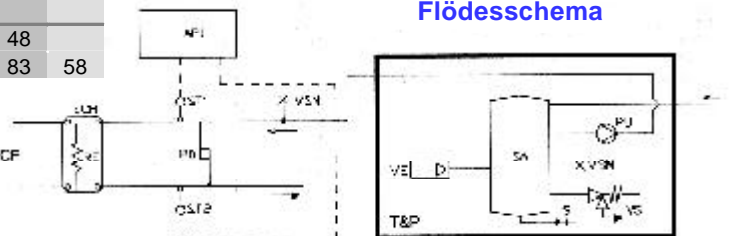
Frys punkt °C	-5	-7	-10	-13	-16	-20	-25
Glykol halt vikt %	10	15	20	25	30	35	40
Köldbärare Kyleffekt	0,991	0,987	0,982	0,978	0,974	0,969	0,960
Köldbärare Inmatad eleffekt	0,996	0,995	0,993	0,991	0,989	0,987	0,984
Köldbärarflöde	1,008	1,028	1,051	1,074	1,100	1,126	1,153
Tryckfall	1,053	1,105	1,184	1,237	1,316	1,421	1,500

Tillgänglig Extern Tryckuppsättning (kPa) med Tank / Pumpkit (T)

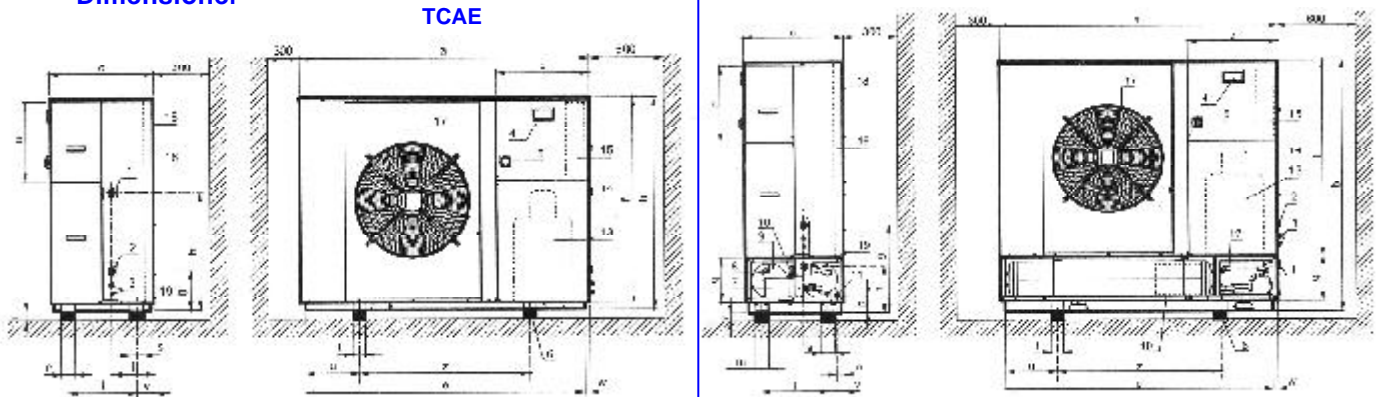
Flöde m ³ /h	2,0	2,5	3,0	3,5	4,0	4,5	5,0	5,5	6,0	6,5
14T	58	47	25							
16T	62	50	30	21	8					
21T	202	181	170	158	135	110	86	69	48	
26T			175	163	149	131	114	100	83	58

AP 1 Microprocessor
CF Köldmediekrets
ECH Förångare
PD Flödesvakt
PU Köldbärarpump
RE Elvärme - förångare
S Avtappningsventil

SA Köldbärartank
ST 1 Driftgivare
ST 2 Frysskyddsgivare
VE Expansionskärl
VS Säkerhetsventil
VSM Avluftningsventil



Dimensioner



TCAE/T		14	17	21	26
Bredd a	mm	1320		1710	
Höjd b	mm	1280 / 1575			
Djup c	mm	525		610	

Vi förbehåller oss rätten att utan avisering ändra och korrigera uppgifter i broschyrbladet

2002-08-27 EG

TPI Klimatimport AB Postadress: Box 8212, 163 08 SPÅNGA, Tel. 08-445 77 90, Fax 08-445 77 99
Besöksadress: Garpenbergsgatan 3, Lunda Ind. Omr., e-post: info@tpiab.com www.tpiab.com