



## Luftkylda Vätskekylaggregat CWA/EX KAS 03-09 4-9 kW

Kyl AMA PAK.5212



*Aggregaten är avsedda för kylning av vatten eller brine i system för komfortkyla med köldbärare +4-15°C. Fler aggregat kan med fördel parallellkopplas för energibesparande drift vid delast. Kompakt format, låg ljudnivå, hög tillförlitlighet och verkningsgrad samt servicevänlighet är utmärkande för RHOSS vätskekylaggregat typ CWA/EX KAS.*

### **Leveransomfattning:**

#### **Scroll Kompressor**

Helhermetisk suggaskylad med inbyggt termiskt motorskydd . Högtryckspressostat. ( lågtryckspressostat som tillval, lev.sep.)

#### **Köldmediekrets**

Torkfilter, expansionsventil. Aggregatet är evakuerat och fyllt med köldmedium R407C samt provkört.

#### **Förångare**

Hellödd plattvärmeväxlare tillverkad i rostfritt syrafast stål. Integrerad i ackumulatortanken.

#### **Luftkyld Kondensor**

Med ytförstorade kopparrör och aluminiumlameller. Axialfläkt med ytterrotormotor tystgående steglöst varvtals reglerbar, vertikalblåsande.

#### **Hölje**

Chassi av zinkgalvaniserad stålplåt och hölje i aluminium, kompressorutrymmet beklätt med ljudisoleringsmattor. KSA vibrationsdämpare som tillval.

#### **Microprocessor**

Enkel inställning. Kontroll/reglering börvärde, köldbärar-returtemperatur, Frysskydds-termostat, Drift och larmindikeringar. Fördröjningsreläer. Som tillval finns extern kontrollpanel samt RS 485 interface för anslutning till extern övervakning.

#### **Elutrustning**

Automatsäkring / Huvudbrytare, kontakter för kompressor, plintar för externt summalarm, driftindikering, start/stopp. Tryckstyrd kondensorfläktreglering som tillval för drift ned till -10°C.

#### **Köldbärarkrets**

Isolerad ackumulatortank, 6 l expansionkärl, manometer, cirkulationspump, differenstrycksflödesvakt, filter. Avluftning, säkerhets-, påfyllnings- och avtappningsventiler.

**Vi har grejerna som håller alla kalla**



## Tekniska Data CWA/E

Köldbärare ut °C		CWA/E	03		05		07		09	
Kyleffekt Q <sub>2</sub>	Eleffekt E <sub>t</sub>	kW	Q <sub>2</sub>	E <sub>t</sub>	Q <sub>2</sub>	E <sub>t</sub>	Q <sub>2</sub>	E <sub>t</sub>	Q <sub>2</sub>	E <sub>t</sub>
5		kW	3,97	1,86	5,95	2,20	7,05	2,64	8,56	2,86
6		kW	4,13	1,86	6,18	2,20	7,33	2,64	8,89	2,86
7		kW	4,29	1,86	6,43	2,19	7,61	2,64	9,23	2,86
8		kW	4,46	1,85	6,68	2,19	7,91	2,63	9,57	2,85
9		kW	4,63	1,85	6,93	2,19	8,20	2,63	9,93	2,85
10		kW	4,79	1,85	7,19	2,19	8,51	2,63	10,29	2,85
Fläktar		Antal/W	1/200		1/200		1/200		1/200	
Luftmängd		m <sup>3</sup> /h	2150		2100		2650		2600	
Spänning		V/~/Hz	230/1/50		230/1/50		400/3/50		400/3/50	
Driftström	nom	A	9,4		11,1		5,9		6,4	
Driftström	max	A	10,9		13,1		6,7		7,3	
Startström		A	46		60		40		45	
Rekomenderad avsäkring		A	16		16		10		10	
Köldbärarflöde V		l/h	720		1080		1280		1550	
Pumpkap. externt dp		kPa	46		48		63		61	
Ackumulatortank volym		l	32		32		43		43	
Ljudnivå 10m		dB(A)	33		35		38		39	
Höjd a		mm	800		800		1000		1000	
Vikt		kg	112		119		130		138	
Köldbäraranslutningar		G"	3/4		3/4		1		1	
Köldmediemängd		kg	1,85		1,62		1,85		1,62	

Kyleffekterna gäller vid omgivande Luft temperatur +30°C, Köldbärartemperaturdifferens 4-8K .

Vid etylenglykol som Köldbärare använd nedanstående korrektionsfaktorer.

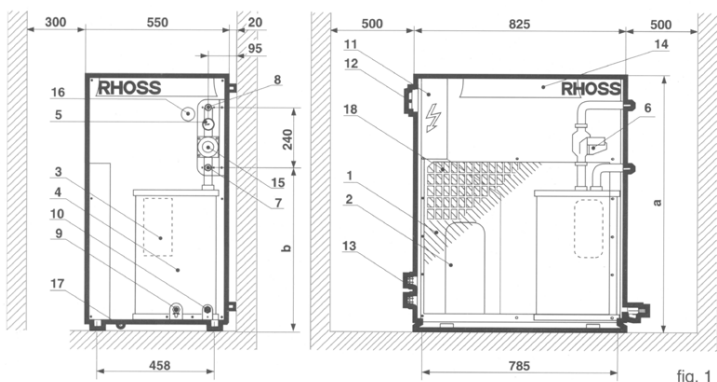
Frys punkt °C	-5	-7	-10	-13	-16	-20	-25
Glykol halt vikt %	10	15	20	25	30	35	40
Köldbärare Kyleffekt	0,991	0,987	0,982	0,978	0,974	0,969	0,960
Köldbärare Inmatad eleffekt	0,996	0,995	0,993	0,991	0,989	0,987	0,984
Köldbärarflöde	1,008	1,028	1,051	1,074	1,100	1,126	1,153
Extern tillgänglig Tryckuppsättning	0,990	0,972	0,953	0,935	0,917	0,898	0,880

## Tillgänglig Extern Tryckuppsättning

Flöde m <sup>3</sup> /h	0,6	0,8	1,0	1,2	1,4	1,6	1,8	2,0	2,2	2,4
Modell 03	47	45	42	40						
Modell 05	52	50	48	46	44	42				
Modell 07		68	66	64	62	61	60	58		
Modell 09			65	63	62	61	59	57	55	54

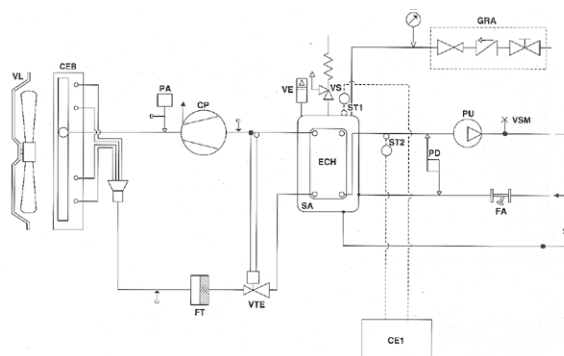
## Dimensioner

CWA/E-CWR/E KA-KAS: 03-05-07-09



Pos	Nummer	Benämning
CE1	12	Microprocessor
CE2		Kondensorfläkstyrning
CEB	1	Kondensorbatteri
CP	2	Kompressor
ECH	3	Förångare
FT		Torkfilter
FA	7	Vattenfilter
GRA	10	Påfyllningsventil
M	5	Manometer
PU	6,15	Cirkulationspump
PA		Högtryckspressostat
PB		Lågtryckspressostat

## Flödesschema



Pos	Nummer	Benämning
PD		Flödesvakt
S	9	Dräneringsventil
SA	4	Akkumulatortank
ST1		Driftgivare
ST1		Frys skyddsgivare
TP		Tryckgivare
VE		Expansionskärl
VL	14	Kondensorfläkt
VS		Säkerhetsventil
VSM	8,16	Manuell Avluftningsventil
VTE		Expansionsventil
	13	Elanslutning
	19	Vibrationsdämpare KSA

Vi förbehåller oss rätten att utan avisering ändra och korrigera uppgifter i broschyrbladet

2002-12-04 EG